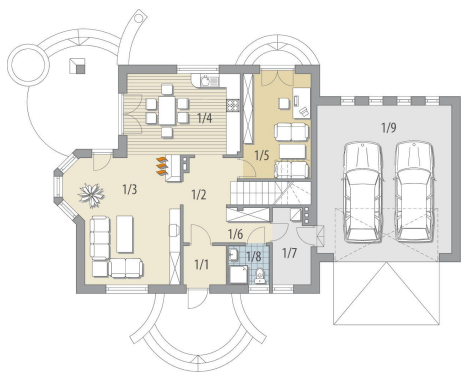




Projekt **FA Helike III CE (DOM GC3-23)**



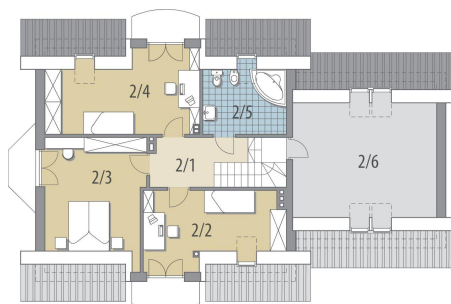
Parter



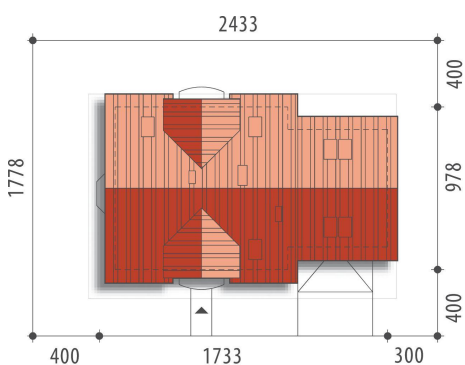
Parter
1/1 wiatrołap 2.9m²
1/2 hall 7.1m²
1/3 pok. dzienny 24.1m²
1/4 kuchnia + jadalnia 16.4m²
1/5 gabinet 12.9m²
1/6 garderoba 2.8m²
1/7 pom. gosp. 5.1m²
1/8 łazienka 2.9m²
1/9 garaż 35.9m²



Poddasze



Poddasze
2/1 hall 6.1m²
2/2 pokój 14m²
2/3 pokój 16m²
2/4 pokój 16.8m²
2/5 łazienka 6.9m²
2/6 strych 20.8m²



Informacje

Liczba pokoi:	4	Typ zabudowy:	z poddaszem
Pow. dachu:	251,00 m²	Pow. zabudowy:	146,20 m²
		Pow. użytkowa:	134,00 m²
		Kubatura:	534,10 m³
		Kąt nachylenia dachu:	40,00 °
		Min. szerokość działki:	24,33 m
		Min. długość działki:	17,78 m
		Wysokość budynku:	8,40 m

Cena projektu na dzień 26.02.2021: **3 550,00 zł**



Pokaż projekt w internecie

FA Helike III CE - Dom z użytkowym poddaszem, niepodpiwniczony, przeznaczony dla 4-6 osobowej rodziny. Na parterze znajduje się część gospodarcza (garderoba, pom.gospodarcze), część ogólna z kuchnią, jadalnią i obszernym pokojem dziennym oraz gabinet z osobnym wejściem z zewnątrz.