



Projekt **FA Gardenia II CE (DOM GC1-66)**



Parter

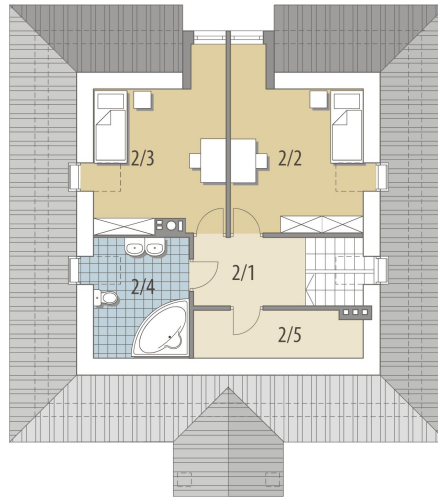


Powierzchnia parteru:

1. wiatrołap - 2,6m<sub>2</sub>
2. hall - 7,2m<sub>2</sub>
3. kuchnia - 8,3m<sub>2</sub>
4. spiżarnia - 1,7m<sub>2</sub>
5. jadalnia - 7,6m<sub>2</sub>
6. pokój dzienny - 27,6m<sub>2</sub>
7. wc - 1,8m<sub>2</sub>
8. pokój - 13,4m<sub>2</sub>
9. schowek - 1,3m<sub>2</sub>
10. garderoba - 4,9m<sub>2</sub>
11. kotłownia - 4,2m<sub>2</sub>

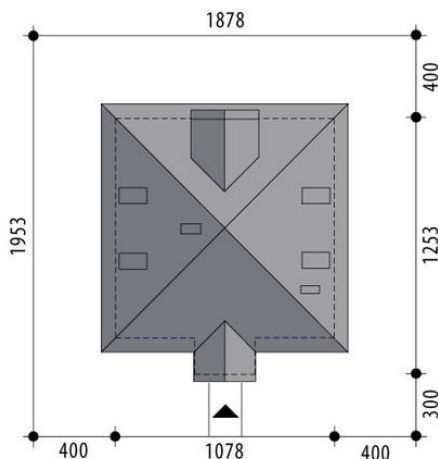


Poddasze



Powierzchnia poddasza:

1. hall - 5,7m<sub>2</sub>
2. pokój - 12,3m<sub>2</sub>
3. pokój - 12,1m<sub>2</sub>
4. łazienka - 5,5m<sub>2</sub>
5. strych - 2,9m<sub>2</sub>



**Informacje**

Liczba pokoi:	<b>3</b>	Typ zabudowy:	<b>z poddaszem</b>
Pow. dachu:	<b>200,40 m<sup>2</sup></b>	Pow. zabudowy:	<b>121,10 m<sup>2</sup></b>
		Pow. użytkowa:	<b>116,20 m<sup>2</sup></b>
		Kubatura:	<b>386,30 m<sup>3</sup></b>
		Kąt nachylenia dachu:	<b>40,00°</b>
		Min. szerokość działki:	<b>18,78 m</b>
		Min. długość działki:	<b>19,53 m</b>
		Wysokość budynku:	<b>8,40 m</b>

Cena projektu na dzień 17.11.2018: **2 583,00 zł**



**Pokaż projekt w internecie**

FA Gardenia II CE - Dom z użytkowym poddaszem, niepodpiwniczony, przeznaczony dla 4 osobowej rodziny. Na parterze ulokowano pełny program mieszkalny dla rodziny 2 osobowej (poza łazienką). Na poddaszu znajdują się dwie sypialnie, łazienka oraz strych.