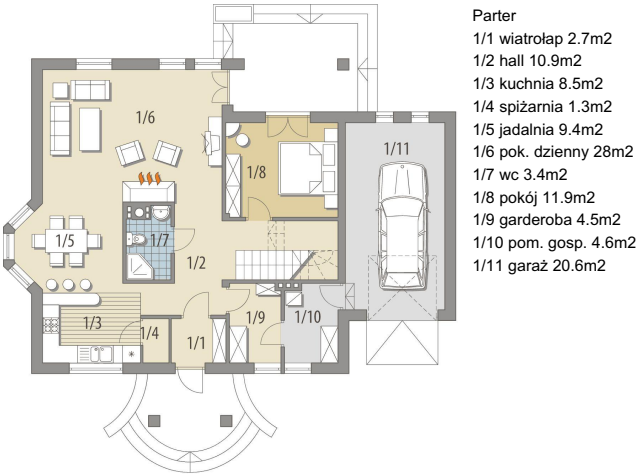




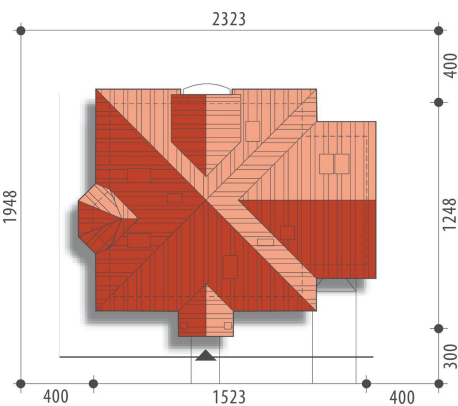
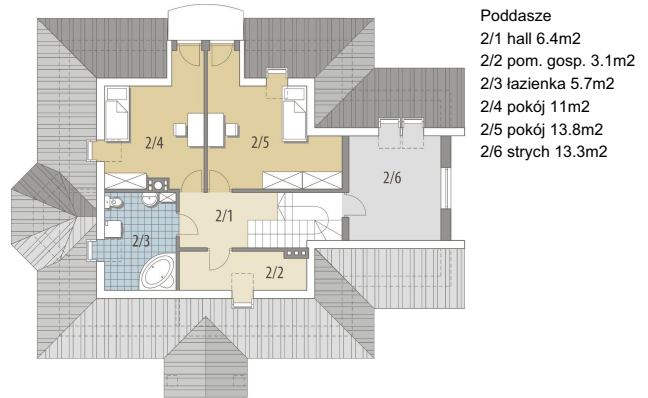
Projekt **FA Gaja II CE (DOM GC1-46)**



Parter



Poddasze



**Informacje**

Liczba pokoi:	<b>3</b>	Typ zabudowy:	<b>z poddaszem</b>
Pow. dachu:	<b>236,70 m<sup>2</sup></b>	Pow. zabudowy:	<b>137,80 m<sup>2</sup></b>
		Pow. użytkowa:	<b>125,20 m<sup>2</sup></b>
		Kubatura:	<b>479,20 m<sup>3</sup></b>
		Kąt nachylenia dachu:	<b>38,00°</b>
		Min. szerokość działki:	<b>23,23 m</b>
		Min. długość działki:	<b>19,48 m</b>
		Wysokość budynku:	<b>8,20 m</b>

Cena projektu na dzień 11.03.2021: **3 250,00 zł**



**Pokaż projekt w internecie**

FA Gaja II CE - Dom z poddaszem użytkowym, niepodpiwniczony, przeznaczony dla 4-5 osobowej rodziny. Na parterze znajduje się część dzienna z obszernym salonem połączonym poprzez jadalnię z kuchnią, sypialnia rodziców oraz pomieszczenie gospodarcze i garaż.