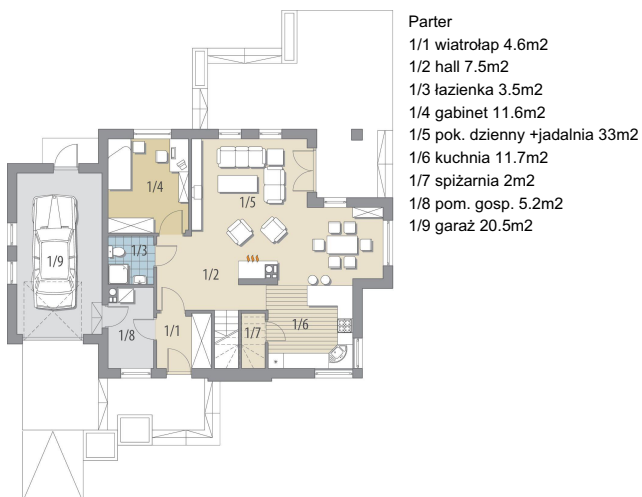




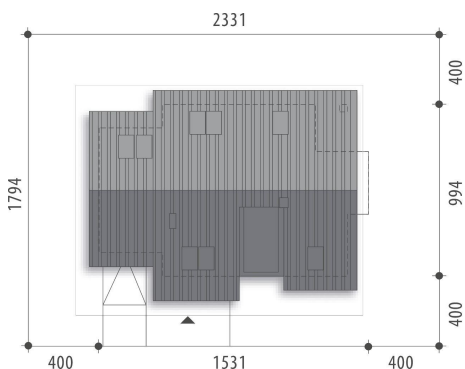
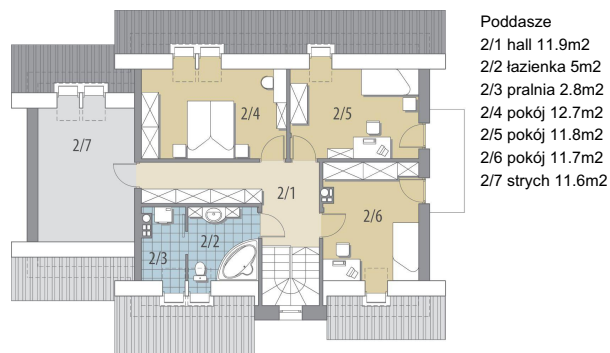
Projekt **FA Fiona CE (DOM GC4-33)**



Parter



Poddasze



**Informacje**

Liczba pokoi:	<b>4</b>	Typ zabudowy:	<b>z poddaszem</b>
Pow. dachu:	<b>221,00 m<sup>2</sup></b>	Pow. zabudowy:	<b>134,30 m<sup>2</sup></b>
		Pow. użytkowa:	<b>135,00 m<sup>2</sup></b>
		Kubatura:	<b>538,70 m<sup>3</sup></b>
		Kąt nachylenia dachu:	<b>40,00°</b>
		Min. szerokość działki:	<b>23,31 m</b>
		Min. długość działki:	<b>18,07 m</b>
		Wysokość budynku:	<b>8,60 m</b>

Cena projektu na dzień 26.02.2021: **3 400,00 zł**



**Pokaż projekt w internecie**

FA Fiona CE - Dom z użytkowym poddaszem, przeznaczony dla 4-6-osobowej rodziny. Na parterze znajduje się pokój dzienny z bezpośrednim wyjściem do ogrodu, przestrzennie połączony z jadalnią i kuchnią oraz gabinet, spiżarnia i łazienka. Jednostanowiskowy garaż dostępny jest poprzez pom. gospodarcze.