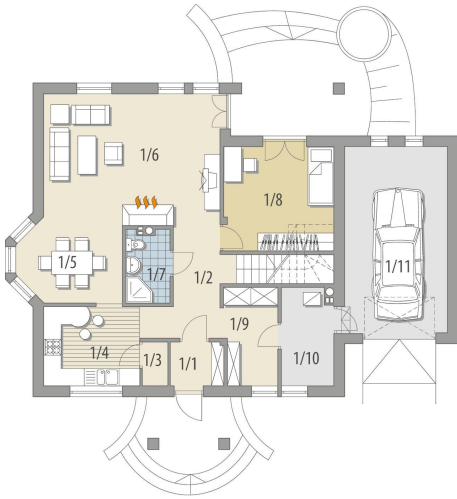




Projekt **FA Faun CE (DOM GC4-09)**



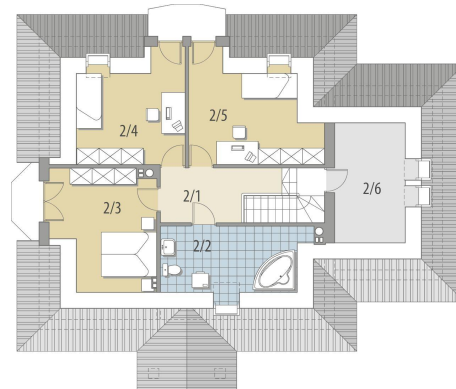
Parter



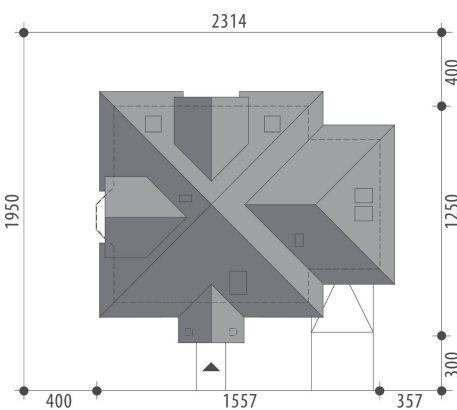
- Parter**
- 1/1 wiatrołap 2.5m²
 - 1/2 hall 7.4m²
 - 1/3 spiżarnia 1.3m²
 - 1/4 kuchnia 8.8m²
 - 1/5 jadalnia 9.4m²
 - 1/6 pok. dzienny 26.3m²
 - 1/7 łazienka 3.6m²
 - 1/8 pokój 13.2m²
 - 1/9 garderoba 5.7m²
 - 1/10 pom. gosp. 5.7m²
 - 1/11 garaż 22.7m²



Poddasze



- Poddasze**
- 2/1 hall 7.6m²
 - 2/2 łazienka 8.5m²
 - 2/3 pokój 13.3m²
 - 2/4 pokój 11.9m²
 - 2/5 pokój 13.4m²
 - 2/6 strych 14.1m²



Informacje

Liczba pokoi:	4	Typ zabudowy:	z poddaszem
Pow. dachu:	213,60 m²	Pow. zabudowy:	149,80 m²
		Pow. użytkowa:	138,60 m²
		Kubatura:	553,50 m³
		Kąt nachylenia dachu:	38,00°
		Min. szerokość działki:	23,14 m
		Min. długość działki:	19,50 m
		Wysokość budynku:	8,50 m

Cena projektu na dzień 11.03.2021: **3 400,00 zł**



Pokaż projekt w internecie

FA Faun CE - Dom z użytkowym poddaszem dla 4-5-osobowej rodziny. Na parterze znajduje się część dzienna z salonem połączonym z jadalnią, kuchnia ze spiżarnią, gabinet, łazienka, garderoba, pom. gospodarcze oraz jednoosobowy garaż.