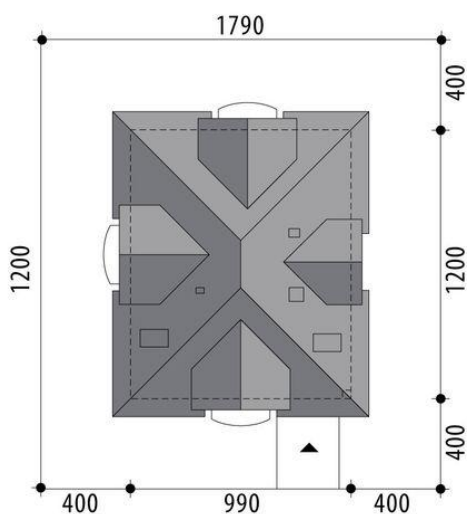
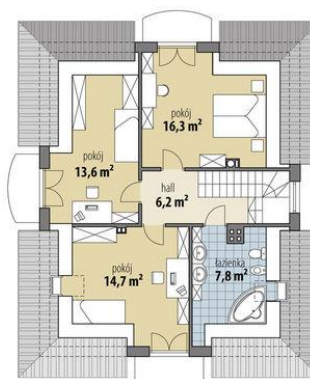




Projekt **FA Eurydyka III CE (DOM GC3-52)**



Informacje

Liczba pokoi:	4	Typ zabudowy:	z poddaszem
Pow. dachu:	209,70 m²	Pow. zabudowy:	118,80 m²
		Pow. użytkowa:	137,40 m²
		Kubatura:	428,20 m³
		Kąt nachylenia dachu:	40,00°
		Min. szerokość działki:	17,90 m
		Min. długość działki:	20,00 m
		Wysokość budynku:	8,50 m

Cena projektu na dzień 11.03.2021: **3 250,00 zł**



Pokaż projekt w internecie

FA Eurydyka III CE - Dom z użytkowym poddaszem, przeznaczony dla 4-6-osobowej rodziny. Na parterze znajduje się pokój dzienny z bezpośrednim wyjściem do ogrodu, przestrzennie połączony z jadalnią i kuchnią. Funkcji mieszkalnej dopełniają gabinet, spiżarnia oraz toaleta.