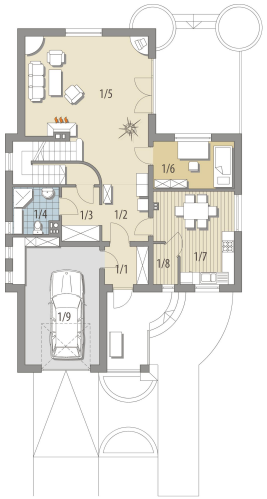




Projekt **FA Edzia CE (DOM GC2-61)**

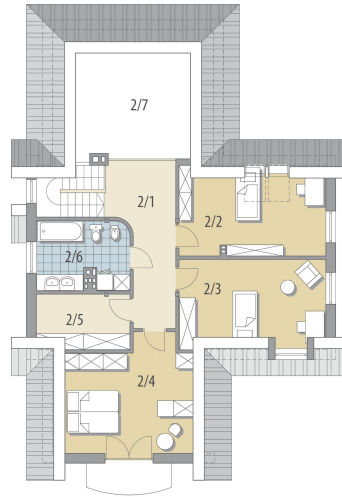


Parter



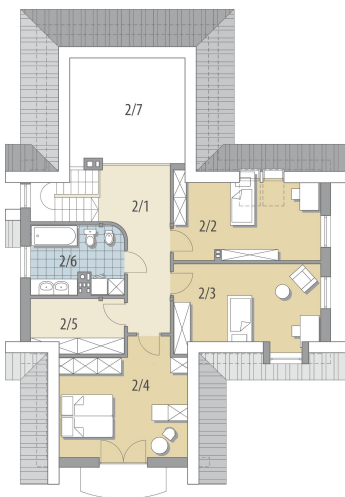
- Parter**
1/1 wiatrołap 3.9m2
1/2 hall 12.9m2
1/3 garderoba 4.8m2
1/4 łazienka 4.9m2
1/5 pok. dzienny 29m2
1/6 gabinet 9m2
1/7 kuchnia +jadalnia 15.1m2
1/8 spiżarnia 2.1m2
1/9 garaż 22.9m2

Poddasze



- Poddasze**
2/1 hall 12.2m2
2/2 pokój 12.5m2
2/3 pokój 13.9m2
2/4 pokój 14.6m2
2/5 garderoba 5.4m2
2/6 łazienka 8.6m2
2/7 pustka nad salonem 0m2

Piwnica



- Piwnica**
0/1 korytarz 3.9m2
0/2 pom. gosp. 4.9m2
0/3 kotłownia 5.7m2

Informacje

Liczba pokoi:	4	Typ zabudowy:	z poddaszem
Pow. dachu:	262,20 m2	Pow. zabudowy:	141,00 m2
		Pow. użytkowa:	148,90 m2
		Kubatura:	559,60 m3
		Kąt nachylenia dachu:	45,00 °
		Min. szerokość działki:	19,58 m
		Min. długość działki:	24,68 m
		Wysokość budynku:	8,20 m

Cena projektu na dzień 17.11.2018: **2 793,00 zł**



Pokaż projekt w internecie

FA Edzia CE - Dom z użytkowym poddaszem, częściowo podpiwniczony dla 4-5 osobowej rodziny. Pokój dzienny i gabinet zlokalizowane są od strony ogrodu. W części frontowej znajduje się kuchnia z jadalnią, łazienka i garaż. Część gospodarczą zlokalizowano w piwnicy.