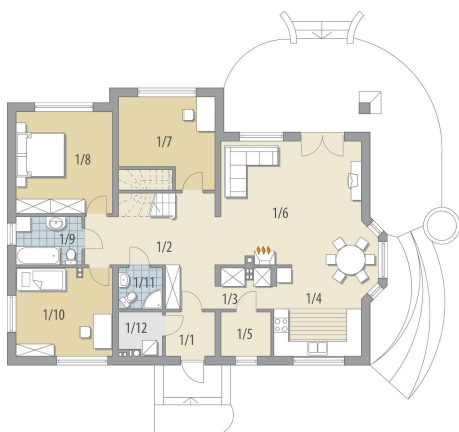




Projekt **FA Demeter CE (DOM GC1-52)**



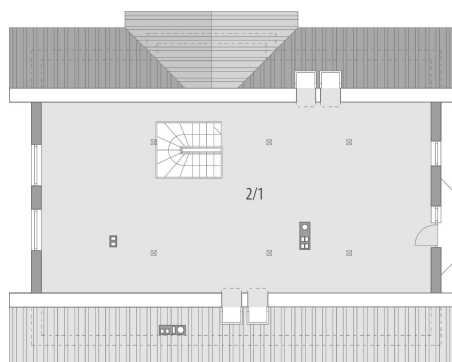
Parter



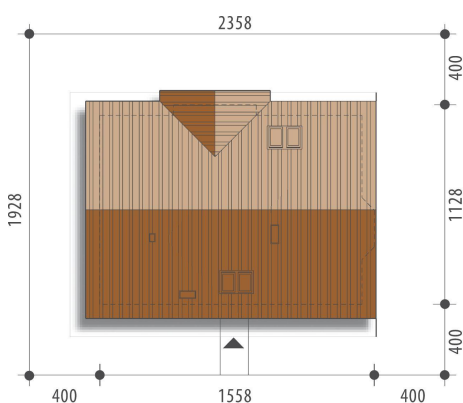
- Parter
- 1/1 wiatrołap 3.6m²
 - 1/2 hall 18.4m²
 - 1/3 garderoba 3.3m²
 - 1/4 kuchnia 10.8m²
 - 1/5 spiżarnia 3.6m²
 - 1/6 salon +jadalnia 32.6m²
 - 1/7 pokój 12.6m²
 - 1/8 pokój 16.3m²
 - 1/9 łazienka 5.2m²
 - 1/10 pokój 14m²
 - 1/11 łazienka 2.9m²
 - 1/12 kotłownia 2.9m²



Poddasze



- Poddasze
- 2/1 strych 79.8m²



Informacje

Liczba pokoi:	3	Typ zabudowy:	z poddaszem
Pow. dachu:	253,80 m²	Pow. zabudowy:	163,70 m²
		Pow. użytkowa:	126,20 m²
		Kubatura:	659,10 m³
		Kąt nachylenia dachu:	38,00 °
		Min. szerokość działki:	23,58 m
		Min. długość działki:	19,28 m
		Wysokość budynku:	8,20 m

Cena projektu na dzień 11.03.2021: **3 400,00 zł**



Pokaż projekt w internecie

FA Demeter CE - Dom parterowy z użytkowym poddaszem, niepodpiwniczony, przeznaczony dla 4-5 osobowej rodziny. Rzut parteru podzielony na trzy strefy: ogólną.