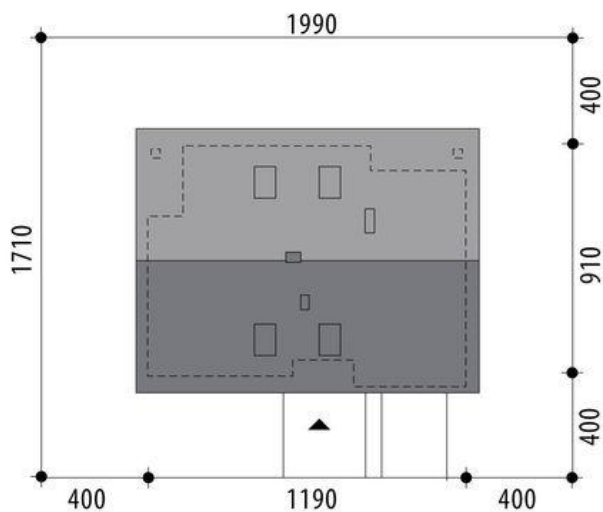
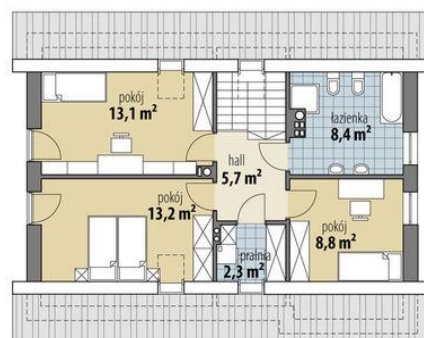
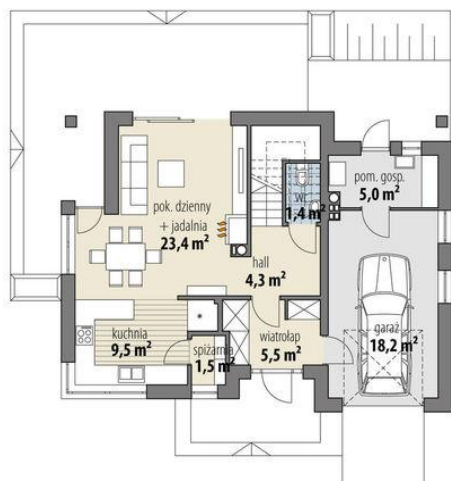




Projekt **FA Dalila CE (DOM GC6-16)**



**Informacje**

Liczba pokoi:	<b>3</b>	Typ zabudowy:	<b>z poddaszem</b>
Pow. dachu:	<b>175,90 m<sup>2</sup></b>	Pow. zabudowy:	<b>104,90 m<sup>2</sup></b>
		Pow. użytkowa:	<b>97,10 m<sup>2</sup></b>
		Kubatura:	<b>396,70 m<sup>3</sup></b>
		Kąt nachylenia dachu:	<b>42,00°</b>
		Min. szerokość działki:	<b>19,90 m</b>
		Min. długość działki:	<b>17,10 m</b>
		Wysokość budynku:	<b>8,10 m</b>

Cena projektu na dzień 11.03.2021: **3 250,00 zł**



**Pokaż projekt w internecie**

FA Dalila CE - Nieduży dom z poddaszem użytkowym i garażem, zaprojektowany dla 4-osobowej rodziny. Na parterze znajdują się: salon połączony z jadalnią i kuchnią, spizarnia, toaleta, garaż oraz kotłownia. Na poddaszu zaplanowano trzy sypialnie i łazienkę.