



Projekt **FA Brygida CE (DOM GC2-84)**



Parter

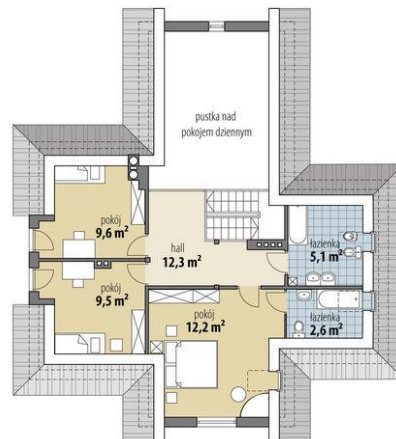


Powierzchnia parteru:

1. wiatrołap - 3,0m²
2. hall - 10,5m²
3. gabinet - 13,2m²
4. kuchnia - 11,3m²
5. spiżarnia - 1,8m²
6. wc - 1,8m²
7. jadalnia - 12,1m²
8. pokój dzienny - 30,6m²
9. garderoba - 3,1m²
10. pom. gospodarcze - 4,2m²
11. garaż - 20,8m²

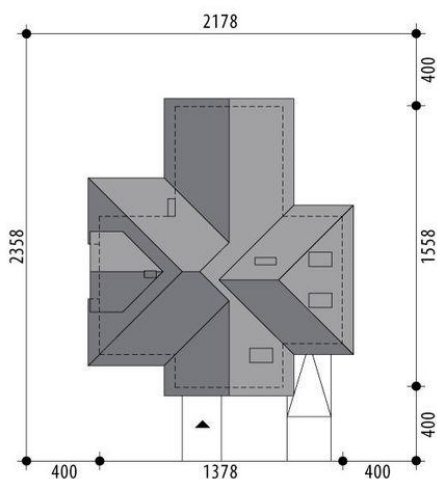


Poddasze



Powierzchnia poddasza:

1. hall - 12,3m²
2. pokój - 9,6m²
3. pokój - 9,5m²
4. pokój - 12,2m²
5. łazienka - 2,6m²
6. łazienka - 5,1m²



Informacje

Liczba pokoi:	4	Typ zabudowy:	z poddaszem
Pow. dachu:	268,30 m²	Pow. zabudowy:	156,90 m²
		Pow. użytkowa:	142,90 m²
		Kubatura:	476,70 m³
		Kąt nachylenia dachu:	45,00°
		Min. szerokość działki:	21,78 m
		Min. długość działki:	23,58 m
		Wysokość budynku:	8,70 m

Cena projektu na dzień 11.03.2021: **3 400,00 zł**



Pokaż projekt w internecie

FA Brygida CE - Dom z użytkowym poddaszem, niepodpiwniczony, przeznaczony dla 4-5 osobowej rodziny. Na parterze znajduje się część gospodarcza, część ogólna z kuchnią, jadalnią i pokojem dziennym oraz gabinet. Na poddaszu znajdują się trzy sypialnie z dwiema łazienkami, które można połączyć w pokój kąpielowy.