



Projekt **FA Aurora CE (DOM GC3-02)**



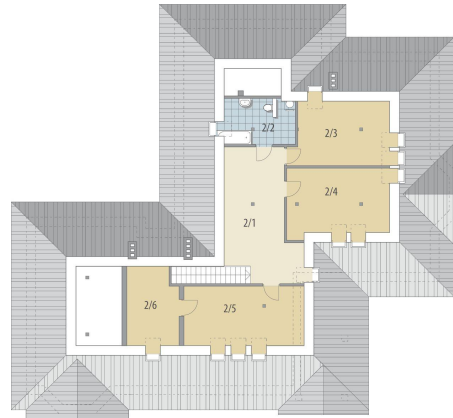
Parter



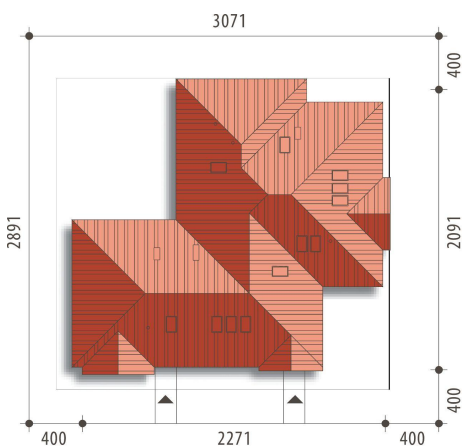
- Parter**
- 1/1 wiatrołap 4.8m²
 - 1/2 hall 16.8m²
 - 1/3 kuchnia 10.4m²
 - 1/4 salon + jadalnia 43.2m²
 - 1/5 garderoba 7.9m²
 - 1/6 pokój 13.8m²
 - 1/7 garderoba 3.8m²
 - 1/8 łazienka 4.8m²
 - 1/9 pokój 10.6m²
 - 1/10 pokój 10.9m²
 - 1/11 łazienka 6.1m²
 - 1/12 pom. gosp. 5.9m²
 - 1/13 gabinet 30.5m²
 - 1/14 wiatrołap 3.8m²
 - 1/15 hall 10.2m²
 - 1/16 wc 2.2m²
 - 1/17 salon 17.9m²
 - 1/18 kuchnia + jadalnia 13.3m²



Poddasze



- Poddasze**
- 2/1 hall 17.4m²
 - 2/2 łazienka 5.7m²
 - 2/3 pokój 11.1m²
 - 2/4 pokój 12.1m²
 - 2/5 pokój 12.9m²
 - 2/6 garderoba 7m²



Informacje

Liczba pokoi:	7	Typ zabudowy:	z poddaszem
Pow. dachu:	450,30 m²	Pow. zabudowy:	289,00 m²
		Pow. użytkowa:	283,10 m²
		Kubatura:	829,40 m³
		Kąt nachylenia dachu:	30,00 °
		Min. szerokość działki:	30,71 m
		Min. długość działki:	28,91 m
		Wysokość budynku:	7,30 m

Cena projektu na dzień 11.03.2021: **4 500,00 zł**



Pokaż projekt w internecie

FA Aurora CE - Dom parterowy z użytkowym poddaszem, przeznaczony dla rodziny wielopokoleniowej. Rzut parteru podzielony został na dwa mieszkania. Pierwsze - podzielone na trzy strefy: ogólną - hall, kuchnia, jadalnia i pokój dzienny, sypialną z łazienką oraz gospodarczą.