



Projekt **FA Aureliusz CE (DOM GC5-57)**



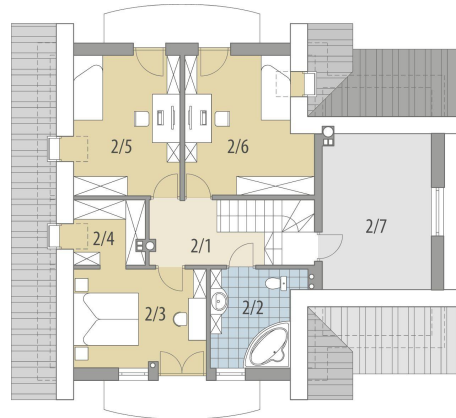
Parter



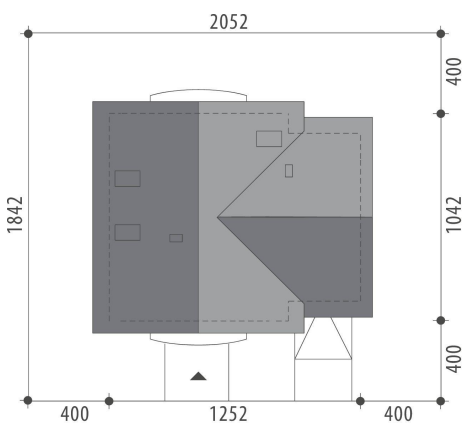
- Parter**
1/1 wiatrołap 4.5m²
1/2 hall 6.8m²
1/3 spiżarnia 1.3m²
1/4 kuchnia 10.6m²
1/5 pok. dzienny + jadalnia 28.6m²
1/6 gabinet 11.8m²
1/7 garderoba 2.3m²
1/8 łazienka 5.4m²
1/9 pom. gosp. 5.7m²
1/10 garaż 18.8m²



Poddasze



- Poddasze**
2/1 hall 5.6m²
2/2 łazienka 5.9m²
2/3 pok.Áj 10.8m²
2/4 garderoba 3.3m²
2/5 pok.Áj 12.0m²
2/6 pok.Áj 13.4m²
2/7 strych 15.5m²



Informacje

Liczba pokoi:	4	Typ zabudowy:	z poddaszem
Pow. dachu:	206,80 m²	Pow. zabudowy:	123,30 m²
		Pow. użytkowa:	122,30 m²
		Kubatura:	481,20 m³
		Kąt nachylenia dachu:	40,00°
		Min. szerokość działki:	20,52 m
		Min. długość działki:	18,42 m
		Wysokość budynku:	8,20 m

Cena projektu na dzień 26.02.2021: **3 400,00 zł**



Pokaż projekt w internecie

FA Aureliusz CE - Dom z poddaszem użytkowym, zaprojektowany z myślą o 4-6-osobowej rodzinie. Na parterze zaplanowano pokój dzienny, przestrzenie połączone z jadalnią i kuchnią, spiżarnię, łazienkę, garderobę oraz pokój gościnny/gabinet. Pomieszczenie gospodarcze dostępne z jednostanowiskowego garażu.