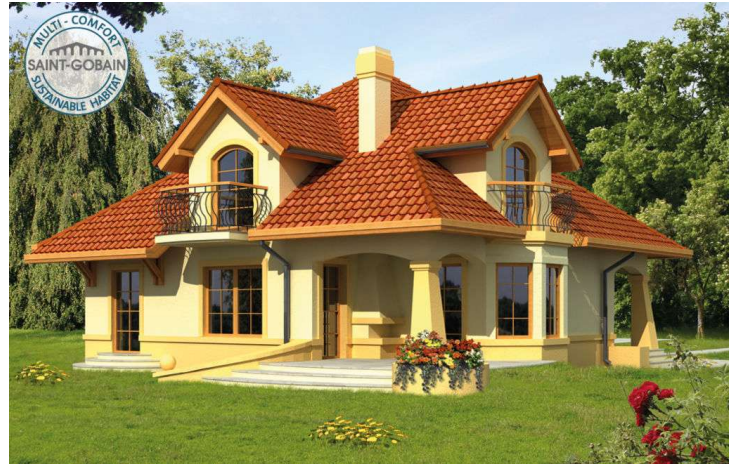
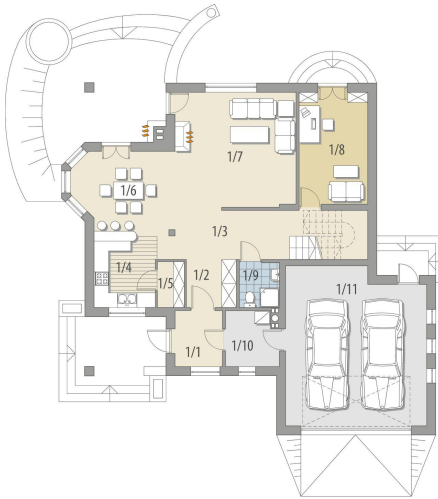




Projekt **FA Atlas II Multi-Comfort CE (DOM GC5-48)**

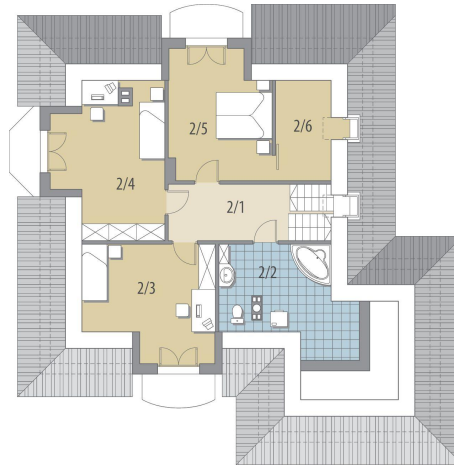


Parter

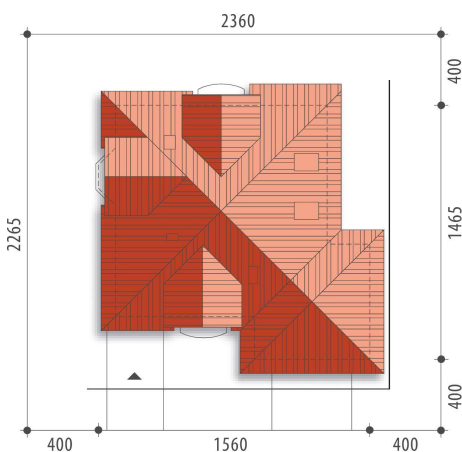


- Parter
- 1/1 wiatrołap 4.3m²
 - 1/2 garderoba 3.9m²
 - 1/3 hall 9.8m²
 - 1/4 kuchnia 8.4m²
 - 1/5 spiżarnia 2m²
 - 1/6 jadalnia 11.6m²
 - 1/7 pok. dzienny 24.2m²
 - 1/8 gabinet 12.6m²
 - 1/9 łazienka 3m²
 - 1/10 pom. gosp. 4.6m²
 - 1/11 garaż 34.4m²

Poddasze



- Poddasze
- 2/1 hall 8.6m²
 - 2/2 łazienka 8m²
 - 2/3 pokój 14.7m²
 - 2/4 pokój 16.2m²
 - 2/5 pokój 15.5m²
 - 2/6 garderoba 3.9m²



Informacje

Liczba pokoi:	4	Typ zabudowy:	z poddaszem
Pow. dachu:	284,80 m²	Pow. zabudowy:	179,30 m²
		Pow. użytkowa:	151,30 m²
		Kubatura:	587,30 m³
		Kąt nachylenia dachu:	38,00°
		Min. szerokość działki:	23,60 m
		Min. długość działki:	22,65 m
		Wysokość budynku:	9,00 m

Cena projektu na dzień 10.09.2020: **2 940,00 zł**



Pokaż projekt w internecie

FA Atlas II Multi-Comfort CE - Energooszczędny dom zaprojektowany w standardzie Saint-Gobain Multi-Comfort, z poddaszem użytkowym, niepodpiwniczony, przeznaczony dla 4-6 osobowej rodziny.