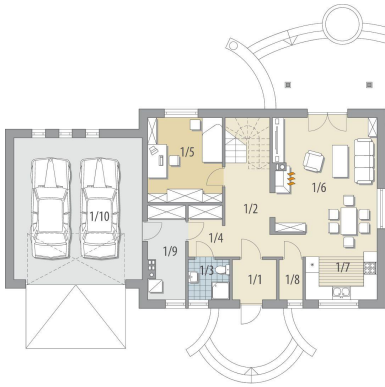




Projekt **FA Atlantyda II CE (DOM GC1-71)**



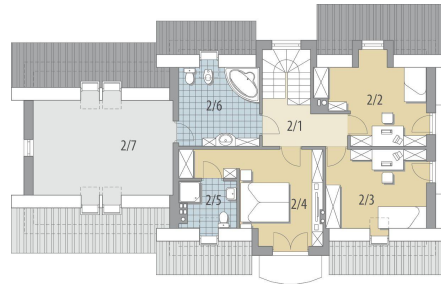
Parter



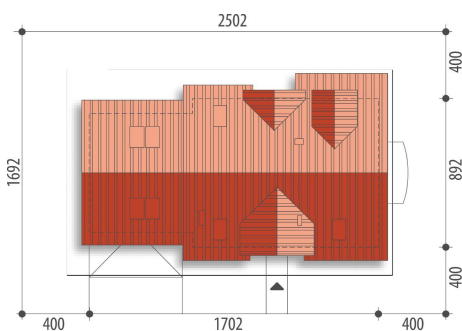
- Parter**
- 1/1 wiatrołap 3.5m<sup>2</sup>
  - 1/2 hall 9.6m<sup>2</sup>
  - 1/3 łazienka 3.2m<sup>2</sup>
  - 1/4 garderoba 3.2m<sup>2</sup>
  - 1/5 pokój 12.5m<sup>2</sup>
  - 1/6 pokój dzienny + jadalnia 26m<sup>2</sup>
  - 1/7 kuchnia 6.8m<sup>2</sup>
  - 1/8 spiżarnia 1.8m<sup>2</sup>
  - 1/9 pom. gospodarcze 6.8m<sup>2</sup>
  - 1/10 garaż 36.3m<sup>2</sup>



Poddasze



- Poddasze**
- 2/1 hall 5.7m<sup>2</sup>
  - 2/2 pokój 11.4m<sup>2</sup>
  - 2/3 pokój 11m<sup>2</sup>
  - 2/4 pokój 15.4m<sup>2</sup>
  - 2/5 łazienka 3m<sup>2</sup>
  - 2/6 łazienka 8.8m<sup>2</sup>
  - 2/7 strych 15.5m<sup>2</sup>



**Informacje**

Liczba pokoi:	<b>4</b>	Typ zabudowy:	<b>z poddaszem</b>
Pow. dachu:	<b>252,90 m<sup>2</sup></b>	Pow. zabudowy:	<b>141,00 m<sup>2</sup></b>
		Pow. użytkowa:	<b>128,70 m<sup>2</sup></b>
		Kubatura:	<b>539,30 m<sup>3</sup></b>
		Kąt nachylenia dachu:	<b>40,00 °</b>
		Min. szerokość działki:	<b>25,02 m</b>
		Min. długość działki:	<b>16,92 m</b>
		Wysokość budynku:	<b>8,10 m</b>

Cena projektu na dzień 04.02.2021: **3 550,00 zł**



**Pokaż projekt w internecie**

FA Atlantyda II CE - Dom z użytkowym poddaszem, przeznaczony dla 4-6-osobowej rodziny. Na parterze znajduje się pokój dzienny, tworzący wraz z jadalnią i kuchnią otwartą przestrzeń. Program funkcjonalny mieszkalnej części parteru dopełniają gabinet, łazienka oraz spiżarnia.