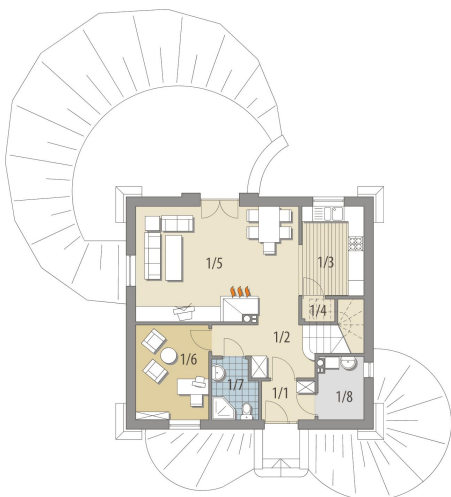




Projekt **FA Aries CE (DOM GC2-79)**



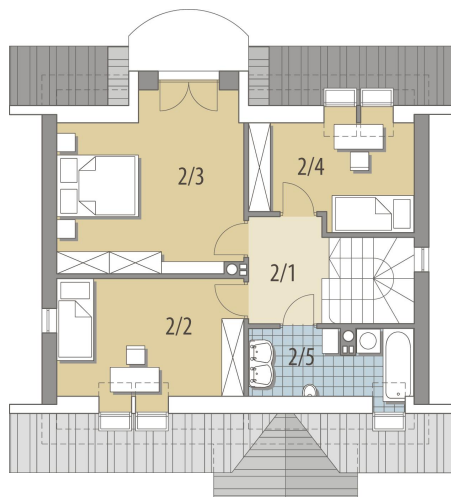
Parter



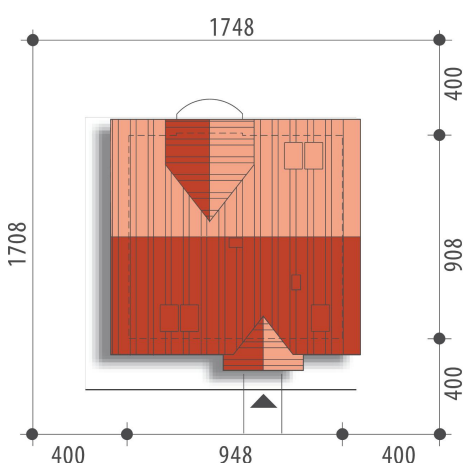
Parter
1/1 wiatrołap 3m²
1/2 hall 6.2m²
1/3 kuchnia 8.1m²
1/4 spiżarnia 1m²
1/5 pok. dzienny + jadalnia 27.7m²
1/6 pokój 10.1m²
1/7 łazienka 3.8m²
1/8 pom. gosp. 4.1m²



Poddasze



Poddasze
2/1 hall 5m²
2/2 pokój 11.6m²
2/3 pokój 17.5m²
2/4 pokój 8.5m²
2/5 łazienka 5.4m²



Informacje

Liczba pokoi:	4	Typ zabudowy:	z poddaszem
Pow. dachu:	172,00 m²	Pow. zabudowy:	85,10 m²
		Pow. użytkowa:	112,00 m²
		Kubatura:	360,40 m³
		Kąt nachylenia dachu:	45,00 °
		Min. szerokość działki:	17,48 m
		Min. długość działki:	17,08 m
		Wysokość budynku:	9,00 m

Cena projektu na dzień 17.11.2018: **2 415,00 zł**

 **Pokaż projekt w internecie**

FA Aries CE - Dom z poddaszem użytkowym, przeznaczony dla 3-4-osobowej rodziny. Na parterze znajduje się kuchnia otwarta na salon połączony z jadalnią, pokój, łazienka i pom.gospodarcze. Salon z kominkiem, z możliwością wyjścia na taras. Na poddaszu znajdują się trzy sypialnie, w tym jedna z balkonem, i łazienka.