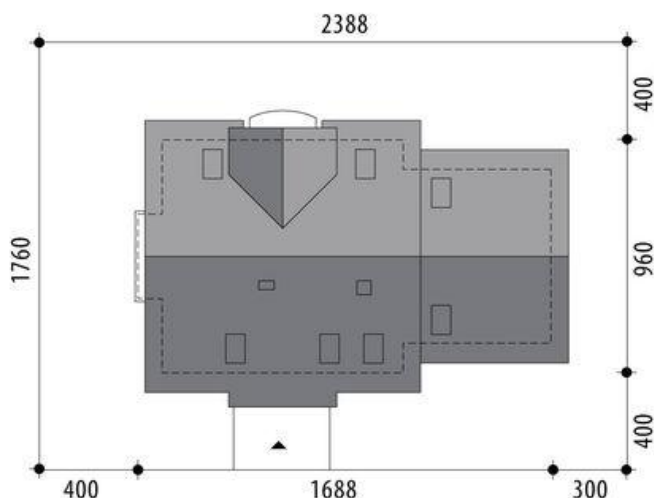
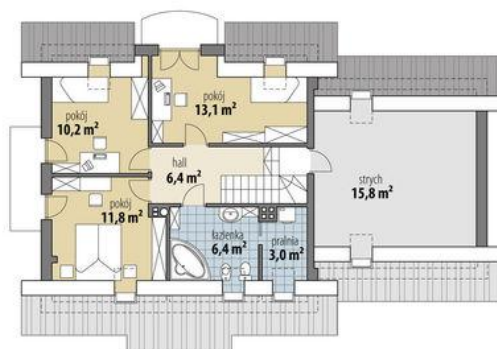
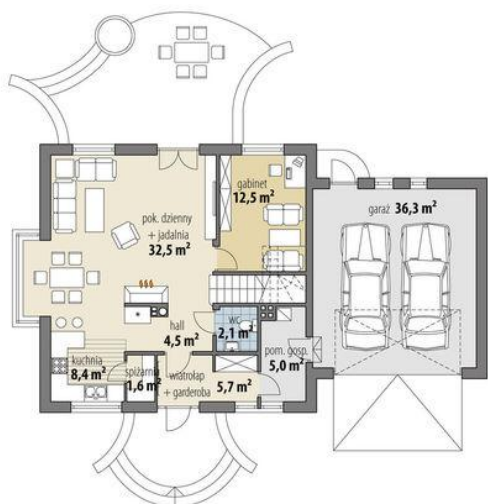




Projekt **FA Anteusz z wykuszem 2G CE (DOM GC6-78)**



Informacje

Liczba pokoi:	5	Typ zabudowy:	parterowy
Pow. dachu:	187,10 m²	Pow. zabudowy:	141,70 m²
		Pow. użytkowa:	123,30 m²
		Kubatura:	526,70 m³
		Kąt nachylenia dachu:	40,00°
		Min. szerokość działki:	23,88 m
		Min. długość działki:	17,60 m
		Wysokość budynku:	8,50 m

Cena projektu na dzień 11.03.2021: **3 500,00 zł**



Pokaż projekt w internecie

FA Anteusz z wykuszem 2G CE - Dom jednorodzinny, parterowy z użytkowym poddaszem i garażem jednoznaczyniowym. Funkcja dzienna obejmuje salon połączony z jadalnią, kuchnię ze spiżarnią, toaletę oraz gabinek. Część prywatna znajduje się na poddaszu: trzy sypialnie oraz łazienka połączona z pralnią.