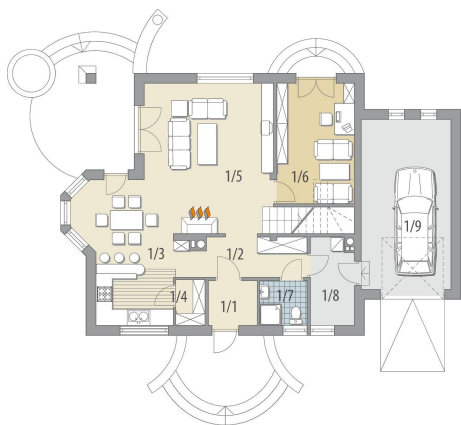




Projekt **FA Ambrozja I Multi-Comfort CE (DOM GC5-47)**

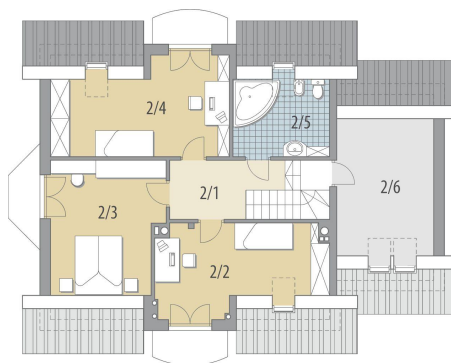


Parter

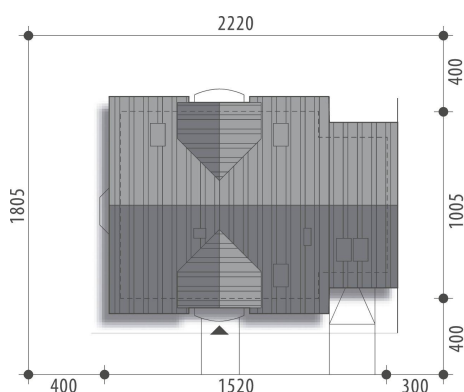


Parter
1/1 wiatrołap 3m²
1/2 hall 6.9m²
1/3 kuchnia + jadalnia 17.4m²
1/4 spiżarnia 1.8m²
1/5 pok. dzienny 24.7m²
1/6 pokój 12.9m²
1/7 łazienka 2.9m²
1/8 pom. gosp. 5.1m²
1/9 garaż 20.8m²

Poddasze



Poddasze
2/1 korytarz 6.6m²
2/2 pokój 13.9m²
2/3 pokój 15.3m²
2/4 pokój 16.4m²
2/5 łazienka 6.7m²
2/6 strych 12.4m²



Informacje

Liczba pokoi:	4	Typ zabudowy:	z poddaszem
Pow. dachu:	218,40 m²	Pow. zabudowy:	135,80 m²
		Pow. użytkowa:	133,60 m²
		Kubatura:	506,80 m³
		Kąt nachylenia dachu:	40,00°
		Min. szerokość działki:	22,20 m
		Min. długość działki:	18,05 m
		Wysokość budynku:	8,50 m

Cena projektu na dzień 11.03.2021: **2 835,00 zł**



Pokaż projekt w internecie

FA Ambrozja I Multi-Comfort CE - Energooszczędny dom z użytkowym poddaszem, dla 4-6-osobowej rodziny, zaprojektowany w standardzie Saint-Gobain Multi-Comfort. Na parterze znajduje się część dzienna z obszernym salonem, kuchnią i jadalnią, gabinet z wyjściem na ogród, łazienka i pomieszczenie gospodarcze.