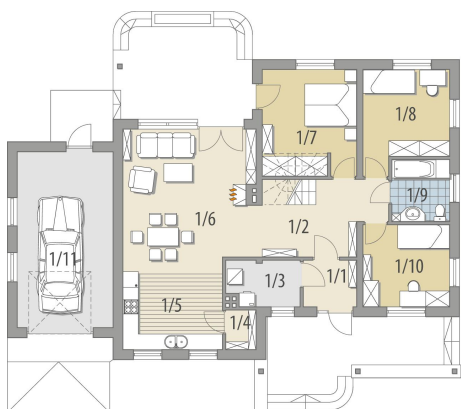




Projekt **FA Agis IV CE (DOM GC4-19)**



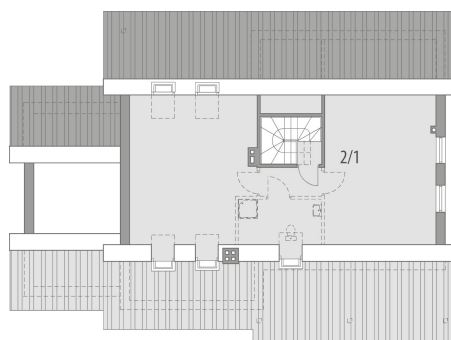
Parter



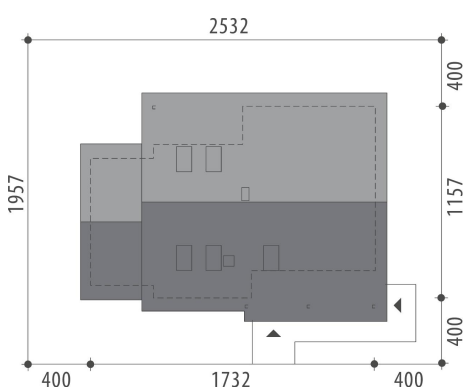
Parter
1/1 wiatrołap 3.6m²
1/2 hall 10.6m²
1/3 pom. gosp. 4.4m²
1/4 schowek 1.7m²
1/5 kuchnia 11.4m²
1/6 pok. dzienny + jadalnia 26.8m²
1/7 pokój 12.4m²
1/8 pokój 11.8m²
1/9 łazienka 5.3m²
1/10 pokój 10.5m²
1/11 garaż 23.8m²



Poddasze



Poddasze
2/1 strych 52.3m²



Informacje

Liczba pokoi:	3	Typ zabudowy:	z poddaszem
Pow. dachu:	278,40 m²	Pow. zabudowy:	186,80 m²
		Pow. użytkowa:	98,50 m²
		Kubatura:	606,00 m³
		Kąt nachylenia dachu:	30,00°
		Min. szerokość działki:	25,32 m
		Min. długość działki:	19,57 m
		Wysokość budynku:	7,10 m

Cena projektu na dzień 17.11.2018: **2 772,00 zł**

 **Pokaż projekt w internecie**

FA Agis IV CE - Dom parterowy, niepodpiwniczony, przeznaczony dla 4-5-osobowej rodziny. Na parterze znajduje się pokój dzienny wraz z kuchnią, trzy sypialnie oraz część gospodarcza. W hallu znajdują się schody prowadzące na strych, który można zaadaptować na dwa pokoje z łazienką.