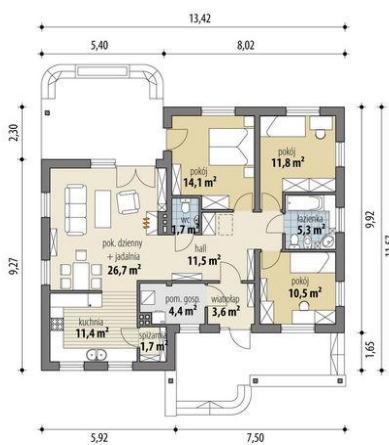




Projekt **FA Agis CE (DOM GC2-41)**

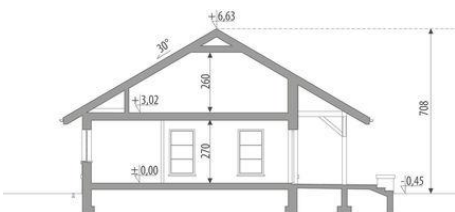
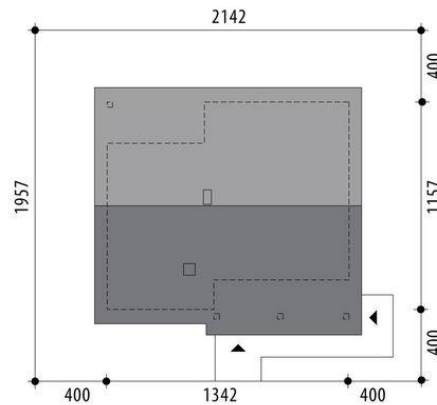


Parter



Powierzchnia parteru:

1. wiatrołap - 3,6m<sup>2</sup>
2. pom. gospodarcze - 4,4m<sup>2</sup>
3. hall - 11,5m<sup>2</sup>
4. spiżarnia - 1,7m<sup>2</sup>
5. kuchnia - 11,4m<sup>2</sup>
6. pokój dzienny + jadalnia - 26,7m<sup>2</sup>
7. WC - 1,7m<sup>2</sup>
8. pokój - 10,5m<sup>2</sup>
9. łazienka - 5,3m<sup>2</sup>
10. pokój - 11,8m<sup>2</sup>
11. pokój - 14,1m<sup>2</sup>



**Informacje**

Liczba pokoi:	<b>3</b>	Typ zabudowy:	<b>parterowy</b>
Pow. dachu:	<b>231,60 m<sup>2</sup></b>	Pow. zabudowy:	<b>157,90 m<sup>2</sup></b>
		Pow. użytkowa:	<b>102,70 m<sup>2</sup></b>
		Kubatura:	<b>301,00 m<sup>3</sup></b>
		Kąt nachylenia dachu:	<b>30,00°</b>
		Min. szerokość działki:	<b>21,42 m</b>
		Min. długość działki:	<b>19,57 m</b>
		Wysokość budynku:	<b>7,10 m</b>

Cena projektu na dzień 26.02.2021: **3 250,00 zł**



**Pokaż projekt w internecie**

FA Agis CE - Dom parterowy, przeznaczony dla 4-5-osobowej rodziny. Część ogólnodostępna obejmuje pokój dzienny, który został przestrzennie połączony z jadalnią. Z częściowo zamkniętej kuchni dostępna jest podłączona spiżarnia. W części prywatnej znajdują się trzy sypialnie z ogólnodostępną łazienką.