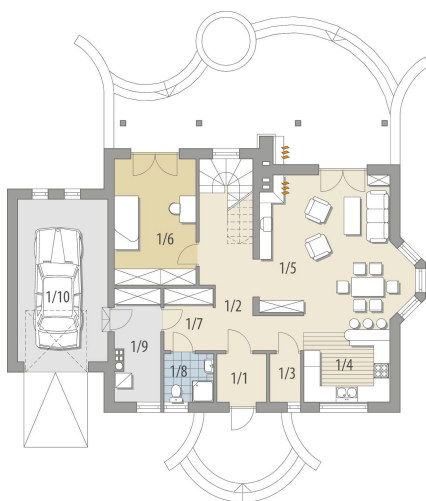




Projekt **FA Adonis CE (DOM GC4-02)**



Parter



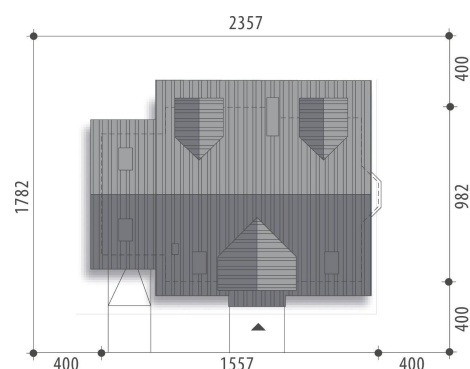
Parter
1/1 wiatrołap 3.2m²
1/2 hall 10.9m²
1/3 spiżarnia 2m²
1/4 kuchnia 10.2m²
1/5 pok. dzienny + jadalnia 26.6m²
1/6 pokój 14.1m²
1/7 garderoba 4.2m²
1/8 łazienka 3.2m²
1/9 pom. gosp. 6.9m²
1/10 garaż 19.8m²



Poddasze



Poddasze
2/1 hall 8.9m²
2/2 pokój 13.9m²
2/3 pokój 12m²
2/4 pokój 21.9m²
2/5 łazienka 6.8m²
2/6 strych 9.2m²



Informacje

Liczba pokoi:	4	Typ zabudowy:	z poddaszem
Pow. dachu:	214,10 m²	Pow. zabudowy:	145,60 m²
		Pow. użytkowa:	144,80 m²
		Kubatura:	543,30 m³
		Kąt nachylenia dachu:	40,00 °
		Min. szerokość działki:	23,57 m
		Min. długość działki:	17,82 m
		Wysokość budynku:	8,40 m

Cena projektu na dzień 11.03.2021: **3 500,00 zł**



Pokaż projekt w internecie

FA Adonis CE - Dom z użytkowym poddaszem, przeznaczony dla 4-6-osobowej rodziny. Na parterze znajduje się pokój dzienny tworzący wraz z jadalnią i kuchnią otwartą przestrzeń. Dodatkowy pokój na dole może zostać zaaranżowany na gabinet lub sypialnię.