



Projekt **ED E-230 CE (DOM ED2-20)**



Parter



Poddasze

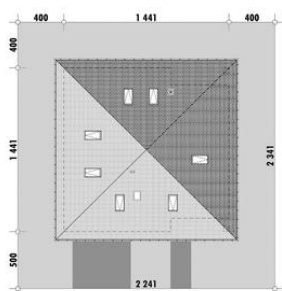
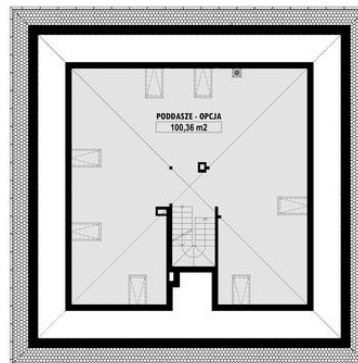


Powierzchnia parteru:

1. przedsiónek - 4,16m_l
2. hol - 4,50m_l
3. spiżarnia - 2,20m_l
4. kuchnia - 8,33m_l
5. salon + jadalnia - 31,87m_l
6. komunikacja - 7,25m_l
7. łazienka - 5,12m_l
8. WC - 2,68m_l
9. hol - 5,19m_l
10. pokój - 13,45m_l
11. pokój - 13,40m_l
12. pokój - 13,14m_l
13. pom. techniczne - 7,31m_l
14. garderoba - 4,45m_l
15. garaż - 32,19m_l

Powierzchnia poddasza:

1. opcja - 100,36m_l



Informacje

Pow. dachu:	280,00 m²	Typ zabudowy:	parterowy
		Pow. zabudowy:	207,70 m²
		Pow. użytkowa:	115,70 m²
		Kubatura:	461,20 m³
		Kąt nachylenia dachu:	30,00°
		Min. szerokość działki:	22,40 m
		Min. długość działki:	23,40 m
		Wysokość budynku:	8,30 m

Cena projektu na dzień 15.11.2018: **3 200,00 zł**

Pokaż projekt w internecie

ED E-230 CE - Projekt domu parterowego o zwartej bryle, zaprojektowany na planie kwadratu. Parter ma wyraźnie wyodrębnioną strefę prywatną z trzema sypialniami dostępnymi z wydzielonego holu. W tej części domu znajduje się łazienka.