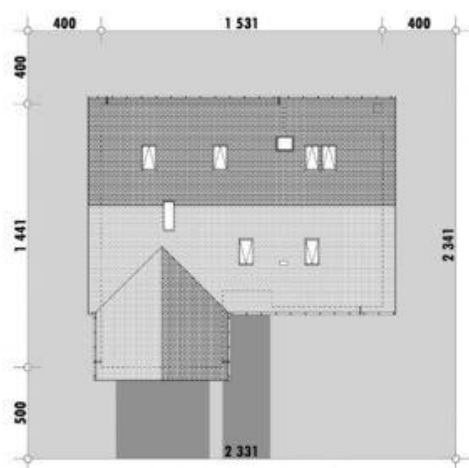
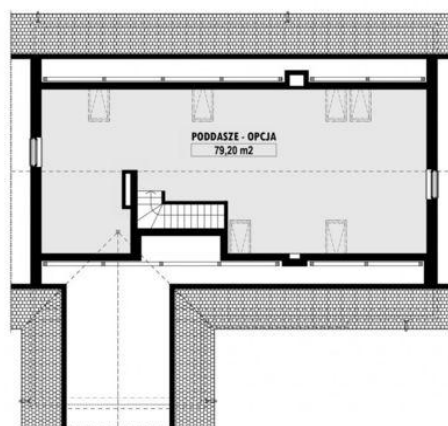




Projekt **ED E-184 CE (DOM ED2-53)**



**Informacje**

Pow. zabudowy:	191,91 m <sup>2</sup>
Pow. użytkowa:	109,25 m <sup>2</sup>
Kubatura:	432,03 m <sup>3</sup>
Kąt nachylenia dachu:	30,00°
Min. szerokość działki:	23,31 m
Min. długość działki:	23,41 m
Wysokość budynku:	7,34 m
Pow. dachu:	247,00 m <sup>2</sup>

Cena projektu na dzień 11.03.2021: **3 800,00 zł**



**Pokaż projekt w internecie**