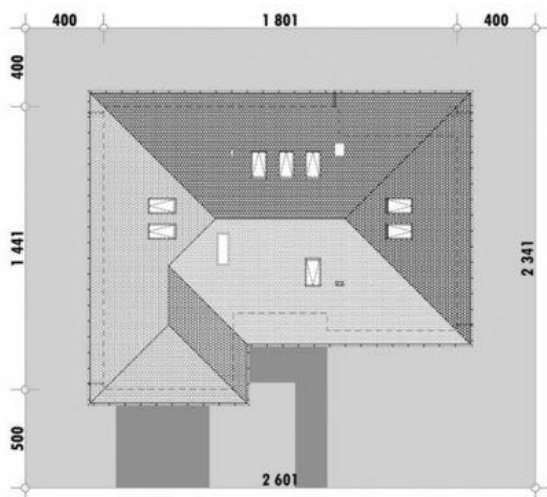
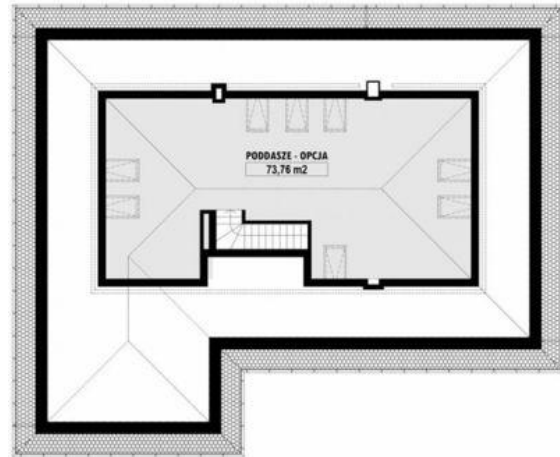




Projekt **ED E-151 CE (DOM ED1-53)**



Informacje

Liczba pokoi:	4	Typ zabudowy:	z poddaszem
Pow. dachu:	305,00 m²	Pow. zabudowy:	225,32 m²
		Pow. użytkowa:	136,49 m²
		Kubatura:	504,62 m³
		Kąt nachylenia dachu:	30,00°
		Min. szerokość działki:	26,01 m
		Min. długość działki:	23,41 m
		Wysokość budynku:	7,45 m

Cena projektu na dzień 25.02.2021: **4 200,00 zł**



Pokaż projekt w internecie

ED E-151 CE - Duży, przestronny dom parterowy z 4 pokojami. Idealny dla rodziny z dwójką dzieci. Połączenie salonu z jadalnią i otwarcie kuchni sprawiło, że część dzienna jest przestronna i widna. Z kuchni jest bezpośredni dostęp do spiżarni. W projekcie domu uwzględniono także oddzielne pomieszczenie na pralnię.