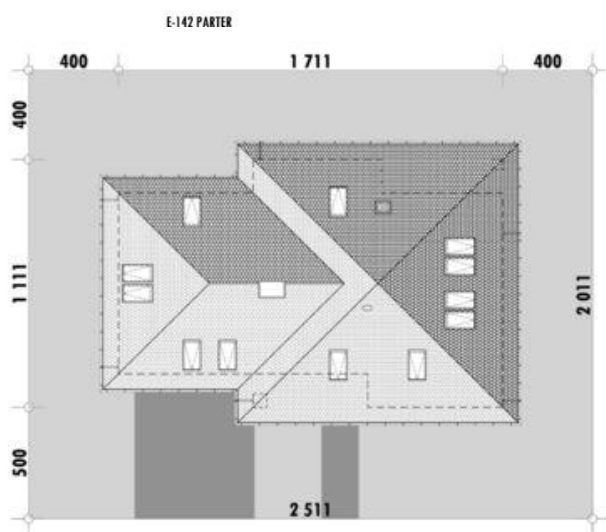
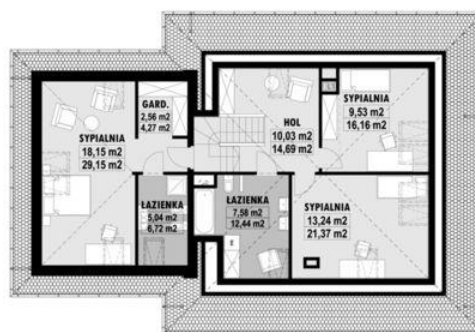
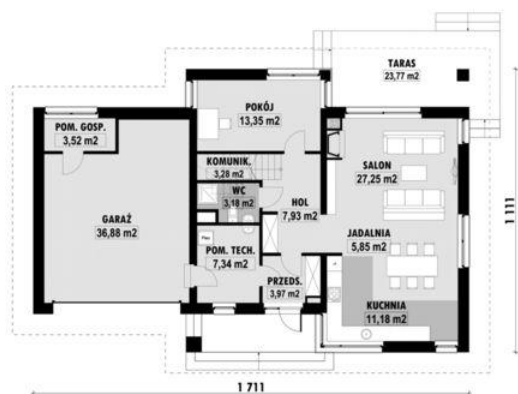




Projekt **ED E-142 CE (DOM ED1-42)**



Informacje

Liczba pokoi:	5	Typ zabudowy:	z poddaszem
Pow. dachu:	245,00 m²	Pow. zabudowy:	172,09 m²
		Pow. użytkowa:	147,91 m²
		Kubatura:	541,91 m³
		Kąt nachylenia dachu:	35,00°
		Min. szerokość działki:	25,11 m
		Min. długość działki:	20,11 m
		Wysokość budynku:	8,20 m

Cena projektu na dzień 10.03.2021: **4 300,00 zł**



Pokaż projekt w internecie

ED E-142 CE - Projekt domu z poddaszem o kącie nachylenia połaci 35 stopni, z salonem połączonym z dużą kuchnią z jadalnią. Dodatkowy pokój na parterze można wykorzystać do pracy lub jako sypialnię.