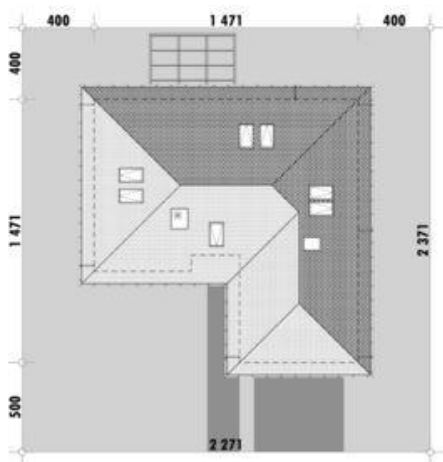
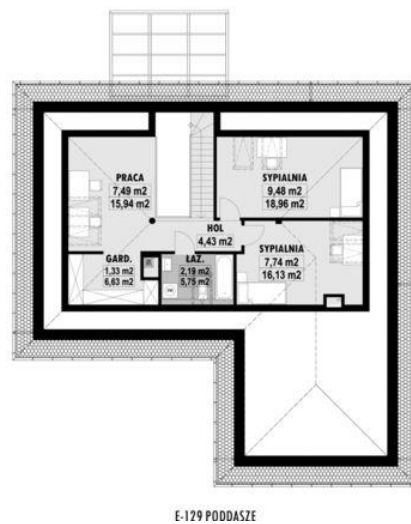




Projekt **ED E-129 CE (DOM ED1-29)**



Informacje

Liczba pokoi:	6	Typ zabudowy:	z poddaszem
Pow. dachu:	260,00 m²	Pow. zabudowy:	175,07 m²
		Pow. użytkowa:	137,30 m²
		Kubatura:	547,46 m³
		Kąt nachylenia dachu:	35,00°
		Min. szerokość działki:	22,71 m
		Min. długość działki:	24,96 m
		Wysokość budynku:	7,56 m

Cena projektu na dzień 10.03.2021: **3 900,00 zł**



Pokaż projekt w internecie

ED E-129 CE - Projekt jest rozbudowaną wersją projektu E-117, z dwustanowiskowym garażem. W części dziennej zaplanowano salon oraz kuchnię ze spiżarnią, a w części sypialnej na parterze zaplanowano dwie sypialnie, WC i łazienkę. Zaplanowano częściową pustkę na salonem, oznaczoną na rzucie liniami przerywanymi.