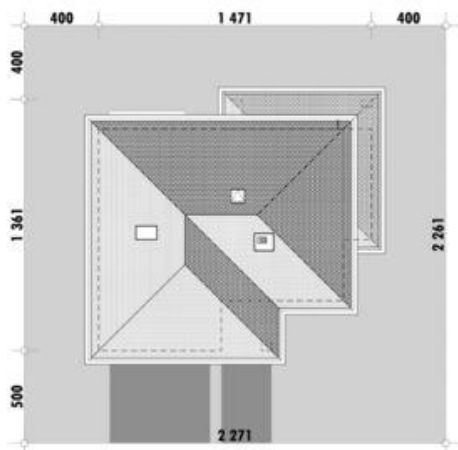
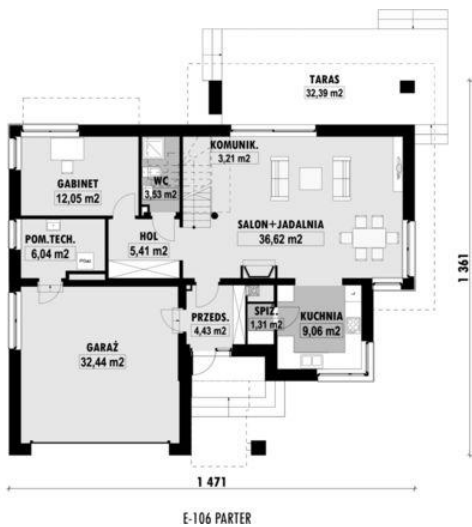




Projekt **ED E-106 CE (DOM ED 1-06)**



Informacje

Liczba pokoi:	5	Typ zabudowy:	piętrowy
Pow. dachu:	215,00 m²	Pow. zabudowy:	168,10 m²
		Pow. użytkowa:	181,07 m²
		Kubatura:	628,32 m³
		Kąt nachylenia dachu:	22,00°
		Min. szerokość działki:	22,80 m
		Min. długość działki:	22,60 m
		Wysokość budynku:	8,89 m

Cena projektu na dzień 10.03.2021: **5 200,00 zł**



Pokaż projekt w internecie

ED E-106 CE - E-106 to projekt dużego, dwukondygnacyjnego domu, w stylu eleganckiej rezydencji. Do wykończenia użyto szlachetnych materiałów, w takich jak kamień i drewno. Na parterze zaplanowano przestronny, dobrze doświetlony salon z jadalnią i wyjściem na zadaszony taras.