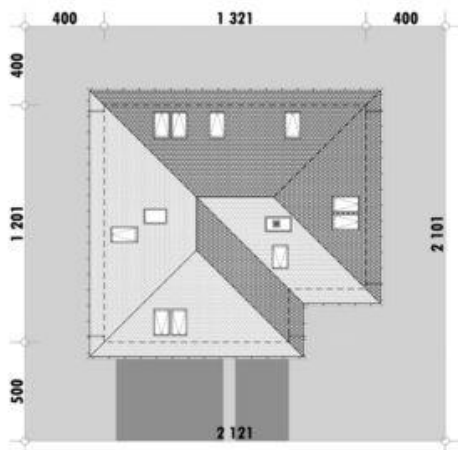
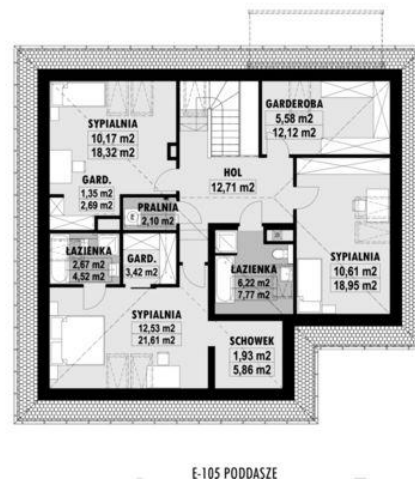




Projekt **ED E-105 CE (DOM ED 1-05)**



Informacje

Liczba pokoi:	5	Typ zabudowy:	z poddaszem
Pow. dachu:	230,00 m²	Pow. zabudowy:	148,13 m²
		Pow. użytkowa:	144,13 m²
		Kubatura:	542,37 m³
		Kąt nachylenia dachu:	35,00°
		Min. szerokość działki:	21,30 m
		Min. długość działki:	21,10 m
		Wysokość budynku:	8,10 m

Cena projektu na dzień 10.03.2021: **3 900,00 zł**



Pokaż projekt w internecie

ED E-105 CE - Projekt nowoczesnego domu z czterospadowym dachem i charakterystycznym podcieniem, podkreślającym wejście do domu. Dom E-105 łączy ładną, prostą bryłę z uniwersalnym układem funkcjonalnym. Dach bez lukarn, podkreśla nowoczesny charakter domu, a jednocześnie jest łatwy w budowie.