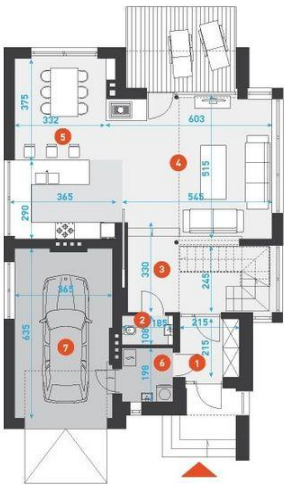
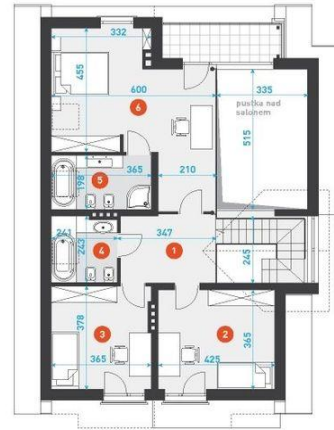
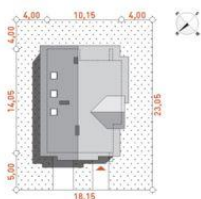




Projekt **DZW Z CHARAKTEREM 2 CE (DOM DW1-29)**



- powierzchnia 96,70Å mÅ, 1.
Wiatrołap 4,60Å mÅ, 2. WC
2,00Å mÅ, 3. Hol + schody
12,80Å mÅ, 4. Salon 27,90Å mÅ,
5. Kuchnia + jadalnia 24,00Å mÅ,
6. Pom. gospodarcze - kotłownia
3,60Å mÅ, 7. Garaż 21,80Å mÅ



- Å powierzchnia 66,10Å mÅ, 1.
Komunikacja 8,60Å mÅ (8,60Å mÅ),
2. PokÅj 1 10,80Å mÅ,
(15,50Å mÅ), 3. PokÅj 2
11,30Å mÅ (13,60Å mÅ), 4.
Łazienka 4,20Å mÅ (5,70Å mÅ),
5. Łazienka 6,00Å mÅ
(7,20Å mÅ), 6. Sypialnia +
antresola 25,20Å mÅ (28,00Å mÅ)
w nawiasie podana została
powierzchnia pomieszczenia po podłodze

Informacje

Pow. dachu:	220,00 m2	Typ zabudowy:	z poddaszem
		Pow. zabudowy:	130,60 m2
		Pow. użytkowa:	137,40 m2
		Kubatura:	687,00 m3
		Kąt nachylenia dachu:	35,00°
		Min. szerokość działki:	18,15 m
		Min. długość działki:	23,05 m
		Wysokość budynku:	8,00 m

Cena projektu na dzień 27.02.2021: **4 400,00 zł**



Pokaż projekt w internecie

DZW Z CHARAKTEREM 2 CE - Nowoczesny projekt niewielkiego domu z poddaszem użytkowym o wyjątkowym dwupoziomym wnętrzu z antresolą. To najmniejszy przedstawiciel rodziny projektów "Z Charakterem". Kompaktowa bryła budynku mieści przestronne wnętrze podzielone na parterową część dzienną i sypialne poddasze.