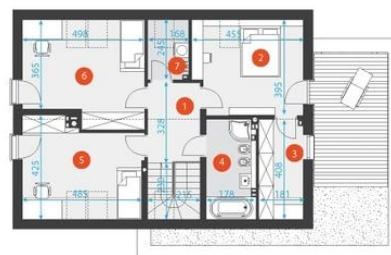




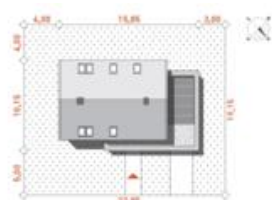
Projekt **DZW PROSTY 2 CE (DOM DW1-36)**



- powierzchnia 103,40 m<sub>2</sub>
1. Wiatrołap 2,10 m<sub>2</sub>
  2. Garderoba 4,50 m<sub>2</sub>
  3. Łazienka 3,30 m<sub>2</sub>
  4. Hol 9,60 m<sub>2</sub>
  5. Schowek - spiżarnia 9,20 m<sub>2</sub>
  6. Kuchnia 37,00 m<sub>2</sub>
  7. Salon + jadalnia 14,00 m<sub>2</sub>
  8. Pokój gościnny - gabinet 3,10 m<sub>2</sub>
  9. Pom. gospodarcze - kotłownia 20,60 m<sub>2</sub>
  10. Garaż



- powierzchnia 65,80 m<sub>2</sub>
1. Komunikacja 7,00 m<sub>2</sub> (7,00 m<sub>2</sub>)
  2. Sypialnia 14,00 m<sub>2</sub> (17,20 m<sub>2</sub>)
  3. Garderoba 5,80 m<sub>2</sub> (7,30 m<sub>2</sub>)
  4. Łazienka 6,30 m<sub>2</sub> (8,00 m<sub>2</sub>)
  5. Pokój 1 14,50 m<sub>2</sub> (18,60 m<sub>2</sub>)
  6. Pokój 2 15,60 m<sub>2</sub> (20,70 m<sub>2</sub>)
  7. Pralnia - suszarnia 2,60 m<sub>2</sub> (4,10 m<sub>2</sub>)
- w nawiasie podana została powierzchnia pomieszczenia po podłodze



**Informacje**

|             |                             |                         |                             |
|-------------|-----------------------------|-------------------------|-----------------------------|
| Pow. dachu: | <b>144,50 m<sup>2</sup></b> | Typ zabudowy:           | <b>z poddaszem</b>          |
|             |                             | Pow. zabudowy:          | <b>138,90 m<sup>2</sup></b> |
|             |                             | Pow. użytkowa:          | <b>145,40 m<sup>2</sup></b> |
|             |                             | Kubatura:               | <b>720,00 m<sup>3</sup></b> |
|             |                             | Kąt nachylenia dachu:   | <b>42,00°</b>               |
|             |                             | Min. szerokość działki: | <b>22,85 m</b>              |
|             |                             | Min. długość działki:   | <b>19,15 m</b>              |
|             |                             | Wysokość budynku:       | <b>8,89 m</b>               |

Cena projektu na dzień 15.11.2018: **3 200,00 zł**

 **Pokaż projekt w internecie**

DZW PROSTY 2 CE - Projekt nowoczesnego domu bez okapu z garażem jednoznaczowym. Wariant ten jest modyfikacją domu "Prosty 1" przygotowany na działki zlokalizowane frontem w kierunku północnym.