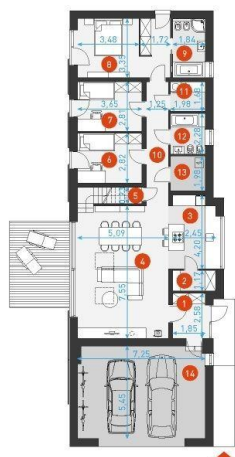




Projekt **DZW Ekonomiczny 4A CE (DOM DW2-12)**



Parter

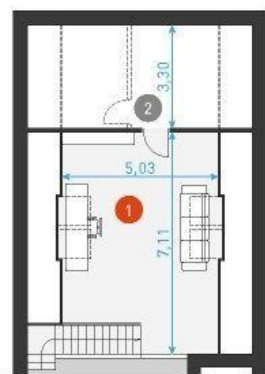


Powierzchnia parteru:

1. wiatrołap/garderoba - 4,6m²
2. spiżarnia - 2,8m²
3. kuchnia - 9,7m²
4. pokój dzienny + jadalnia - 38,1m²
5. pom. gospodarcze - 1,0m²
6. pokój - 10,1m²
7. pokój - 10,1m²
8. pokój - 17,1m²
9. łazienka - 6,0m²
10. komunikacja - 8,3m²
11. pralnia/susznarnia - 3,2m²
12. łazienka - 4,4m²
13. kotłownia - 3,8m²
14. garaż - 38,2m²

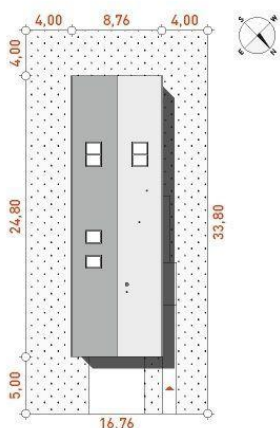


Poddasze



Powierzchnia poddasza:

1. antresola - 19,0m²
2. antresola - 9,4m²



Informacje

Typ zabudowy:	parterowy
Pow. zabudowy:	205,60 m ²
Pow. użytkowa:	115,40 m ²
Kąt nachylenia dachu:	40,00°
Min. szerokość działki:	16,76 m
Min. długość działki:	33,80 m
Wysokość budynku:	6,86 m
Pow. dachu:	223,00 m ²

Cena projektu na dzień 27.02.2021: **4 500,00 zł**



Pokaż projekt w internecie

DZW Ekonomiczny 4A CE - DZW Ekonomiczny 4A CE.