



Projekt **DZW Dostępny 1 CE (DOM DW1-84)**



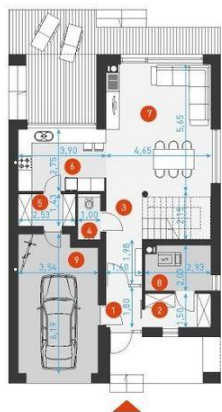
Parter



Poddasze

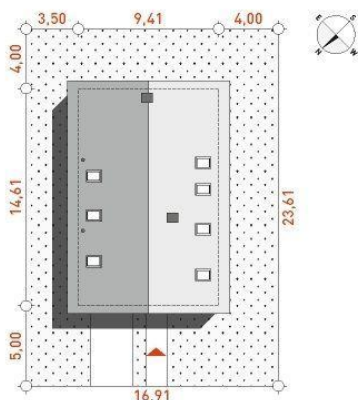
Powierzchnia parteru:

1. wiatrołap - 2,8m²
2. garderoba - 4,2m²
3. komunikacja - 6,0m²
4. łazienka - 1,9m²
5. spiżarnia - 3,5m²
6. kuchnia - 9,8m²
7. pokój dzienny + jadalnia - 25,8m²
8. kotłownia - 5,6m²
9. garaż - 21,0m²



Powierzchnia poddasza:

1. komunikacja - 7,5m²
2. łazienka - 3,9m²
3. pokój - 10,5m²
4. pokój - 13,1m²
5. pralnia - 4,2m²
6. pokój - 11,3m²
7. pokój - 15,4m²
8. łazienka - 3,5m²



Informacje

Typ zabudowy:	z poddaszem
Pow. zabudowy:	126,20 m ²
Pow. użytkowa:	123,40 m ²
Kąt nachylenia dachu:	45,00°
Min. szerokość działki:	16,91 m
Min. długość działki:	23,61 m
Wysokość budynku:	9,10 m
Pow. dachu:	234,00 m ²

Cena projektu na dzień 12.03.2021: **3 800,00 zł**



Pokaż projekt w internecie

DZW Dostępny 1 CE - Projekt doskonałego małego i prostego domu z nowoczesnymi akcentami. Rodzina projektów Dostępnych posiada wszystkie zalety idealnego projektu typowego.