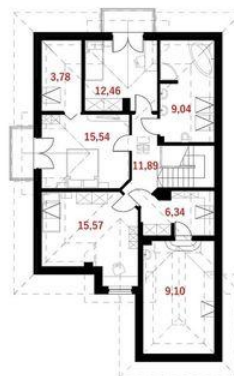
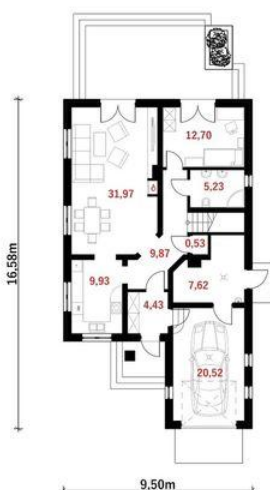




Projekt **DTD MAURITIUS CE (DOM DT1-25)**



Informacje

Wysokość budynku:	8,83 m	Typ zabudowy:	z poddaszem
Liczba pokoi:	5	Pow. całkowita:	186,52 m²
		Pow. zabudowy:	137,03 m²
		Pow. użytkowa:	149,30 m²
		Kubatura:	817,00 m³
		Kąt nachylenia dachu:	40,00°
		Min. szerokość działki:	24,58 m
		Min. długość działki:	17,50 m

Cena projektu na dzień 11.03.2021: **3 000,00 zł**



Pokaż projekt w internecie

DTD MAURITIUS CE - MAURITIUS to wygodny dom parterowy z użytkowym poddaszem przeznaczony dla 5-6 osobowej rodziny. Klasyczna architektura w połączeniu z tradycyjnymi materiałami wykończeniowymi powoduje, że dom jest przytulny i sam zaprasza by w nim zamieszkać.