



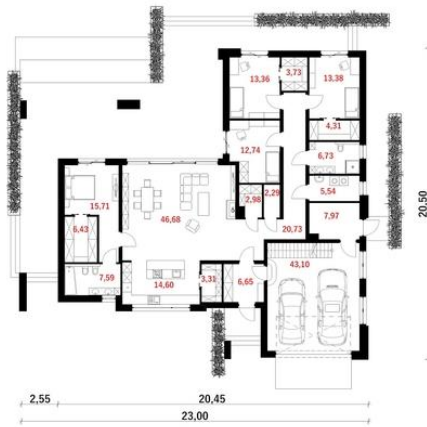
Projekt **DTD MARGARITA N CE (DOM DT1-57)**



Parter



Poddasze

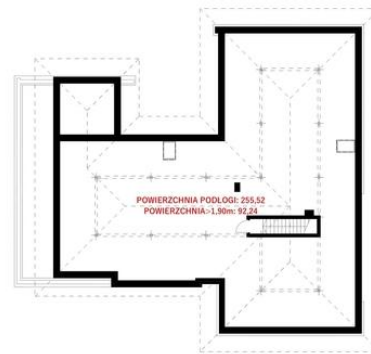


Powierzchnia parteru:

1. wiatrołap - 6,65m₂
2. garderoba - 2,98m₂
3. korytarz - 20,73m₂
4. schowek - 2,29m₂
5. pralnia - 5,54m₂
6. łazienka - 6,73m₂
7. pokój - 13,38m₂
8. garderoba - 4,31m₂
9. pokój - 13,36m₂
10. garderoba - 3,73m₂
11. pokój - 12,74m₂
12. salon - 46,68m₂
13. kuchnia - 14,60m₂
14. sypialnia - 15,71m₂
15. garderoba - 6,43m₂
16. łazienka - 7,59m₂

Powierzchnia poddasza:

1. strych - 92,24m₂



Informacje

Typ zabudowy:	z poddaszem
Pow. zabudowy:	353,13 m²
Pow. użytkowa:	181,22 m²
Kubatura:	1722,00 m³
Kąt nachylenia dachu:	30,00°
Min. szerokość działki:	28,30 m
Min. długość działki:	28,50 m
Wysokość budynku:	7,22 m

Cena projektu na dzień 15.11.2018: **2 800,00 zł**



Pokaż projekt w internecie

DTD MARGARITA N CE - DTD MARGARITA N CE to współczesniejsza wersja domu DTD MARGARITA CE. Wystarczyło kilka detali architektonicznych aby klasyczny dom zyskał nowoczesny, niezwykle atrakcyjny wygląd, przy zachowaniu pierwotnego układu pomieszczeń.