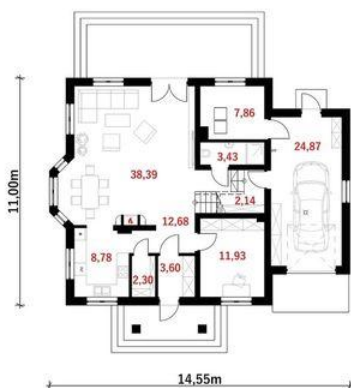




Projekt **DTD KORFU CE (DOM DT1-30)**



Informacje

Wysokość budynku:	9,14 m	Typ zabudowy:	parterowy
Liczba pokoi:	6	Pow. całkowita:	228,84 m²
		Pow. zabudowy:	147,10 m²
		Pow. użytkowa:	155,35 m²
		Kubatura:	880,00 m³
		Kąt nachylenia dachu:	40,00°
		Min. szerokość działki:	22,55 m
		Min. długość działki:	19,00 m

Cena projektu na dzień 11.03.2021: **3 000,00 zł**



Pokaż projekt w internecie

DTD KORFU CE - KORFU to przestronny dom przeznaczony dla 4-5 osobowej rodziny. Oferuje szereg udogodnień, które z pewnością docenią wszyscy Użytkownicy.