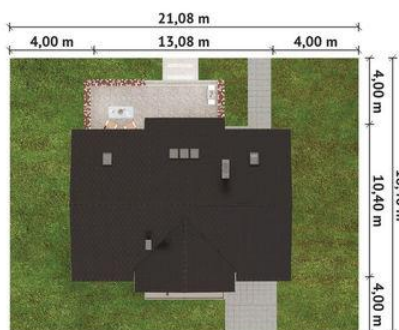
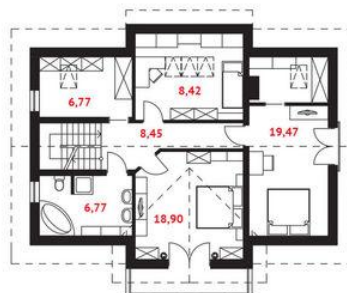
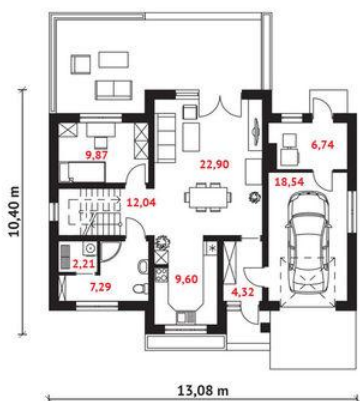




Projekt **DTD ARUBA CE (DOM DT1-34)**



**Informacje**

Wysokość budynku:	<b>7,87 m</b>	Typ zabudowy:	<b>z poddaszem</b>
Liczba pokoi:	<b>5</b>	Pow. całkowita:	<b>162,29 m<sup>2</sup></b>
		Pow. zabudowy:	<b>120,70 m<sup>2</sup></b>
		Pow. użytkowa:	<b>134,80 m<sup>2</sup></b>
		Kubatura:	<b>668,00 m<sup>3</sup></b>
		Kąt nachylenia dachu:	<b>40,00°</b>
		Min. szerokość działki:	<b>21,08 m</b>
		Min. długość działki:	<b>18,40 m</b>

Cena projektu na dzień 11.03.2021: **3 000,00 zł**



**Pokaż projekt w internecie**

DTD ARUBA CE - Aruba to projekt praktycznego i bardzo przestronnego domu jednorodzinnego z poddaszem użytkowym. Unikalny styl i charakter podkreślony został dużą frontową lukarną, która przechodzi w wykusz, gdzie znajduje się też główne wejście do budynku.