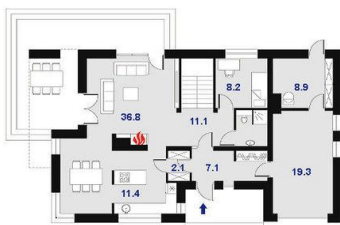
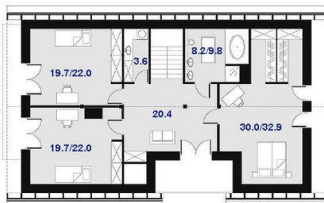
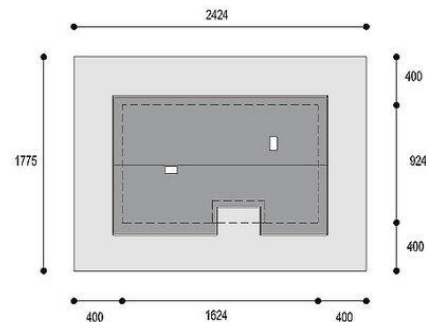




Projekt **DPS Woodland CE (DOM DPS1-06)**



1. Wiatrołap 7,10 m<sup>2</sup>  
11,10 m<sup>2</sup>  
36,80 m<sup>2</sup>  
11,1  
8,2  
8,9  
11,4  
2,1  
7,1  
19,3
2. Hol 11,40 m<sup>2</sup>  
3. Salon + jadalnia 11,40 m<sup>2</sup>  
4. Kuchnia 11,40 m<sup>2</sup>  
5. Spiżarnia 2,10 m<sup>2</sup>  
6. Pokój 8,20 m<sup>2</sup>  
7. Łazienka 8,90 m<sup>2</sup>  
8. Kottownia 8,90 m<sup>2</sup>  
9. Garaż 19,30 m<sup>2</sup>



1. Przedpokój 20,40 m<sup>2</sup>  
30,00 m<sup>2</sup> (32,90 m<sup>2</sup>)  
19,70 m<sup>2</sup> (22,00 m<sup>2</sup>)  
19,70 m<sup>2</sup> (22,00 m<sup>2</sup>)
2. Sypialnia 20,40 m<sup>2</sup>  
3. Pokój 30,00 m<sup>2</sup> (32,90 m<sup>2</sup>)  
4. Pokój 19,70 m<sup>2</sup> (22,00 m<sup>2</sup>)  
5. Pralnia 19,70 m<sup>2</sup> (22,00 m<sup>2</sup>)  
6. Łazienka 8,20 m<sup>2</sup>
- Å w nawiasie podana została pomieszczenia po poddasze



**Informacje**

Liczba pokoi:	<b>5</b>	Typ zabudowy:	<b>z poddaszem</b>
		Pow. zabudowy:	<b>168,40 m<sup>2</sup></b>
		Pow. użytkowa:	<b>176,80 m<sup>2</sup></b>
		Kubatura:	<b>942,00 m<sup>3</sup></b>
		Kąt nachylenia dachu:	<b>38,00°</b>
		Min. szerokość działki:	<b>24,24 m</b>
		Min. długość działki:	<b>17,75 m</b>
		Wysokość budynku:	<b>8,45 m</b>

Cena projektu na dzień 12.03.2021: **3 600,00 zł**



**Pokaż projekt w internecie**

DPS Woodland CE - TECHNOLOGIA: ściany zewnętrzne pustak ceramiczny + styropian (aleternatywnie silikaty, gazobeton strop płyta żelbetowa ogrzewanie kocioł gazowy lub na paliwo stałe dach dachówka ceramiczny lub cementowa lub blachodachówka.