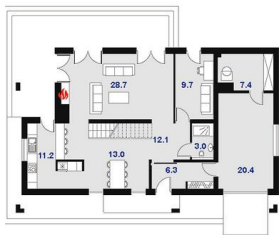
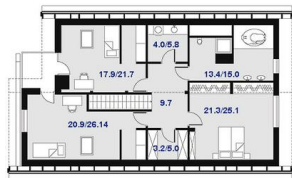
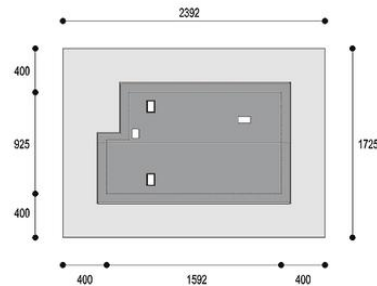




Projekt **DPS Springfield CE (DOM DPS1-05)**



- |                                  |                                  |
|----------------------------------|----------------------------------|
| 1. wiatrołap 6,30 m <sub>2</sub> | 2. hol 12,10 m <sub>2</sub>      |
| 3. jadalnia 13,00 m <sub>2</sub> | 4. kuchnia 11,20 m <sub>2</sub>  |
| 5. salon 28,70 m <sub>2</sub>    | 6. pokój 9,70 m <sub>2</sub>     |
| 7. łazienka 3,00 m <sub>2</sub>  | 8. kotłownia 7,40 m <sub>2</sub> |
| 9. garaż 20,40 m <sub>2</sub>    |                                  |



- |   |   |
|---|---|
| 1. pokój 17,90 m <sub>2</sub>                         | 2. pokój 17,90 m <sub>2</sub>                       |
| 3. pokój 20,90 m <sub>2</sub> (26,14 m <sub>2</sub> ) | 4. pokój 3,20 m <sub>2</sub> (5,00 m <sub>2</sub> ) |
| 5. łazienka 25,10 m <sub>2</sub>                      | 6. łazienka 25,10 m <sub>2</sub>                    |
| 7. pralnia 4,00 m <sub>2</sub>                        |   |
- w nawiasie podana została powierzchnia podłogowa



**Informacje**

Liczba pokoi:	<b>5</b>	Typ zabudowy:	<b>z poddaszem</b>
		Pow. zabudowy:	<b>138,30 m<sup>2</sup></b>
		Pow. użytkowa:	<b>171,40 m<sup>2</sup></b>
		Kubatura:	<b>887,00 m<sup>3</sup></b>
		Kąt nachylenia dachu:	<b>35,00°</b>
		Min. szerokość działki:	<b>23,92 m</b>
		Min. długość działki:	<b>17,25 m</b>
		Wysokość budynku:	<b>8,13 m</b>

Cena projektu na dzień 15.11.2018: **2 500,00 zł**

 **Pokaż projekt w internecie**

DPS Springfield CE - TECHNOLOGIA: ściany zewnętrzne pustak ceramiczny + styropian (alternatywnie silikaty, gazobeton) strop płyta żelbetowa ogrzewanie kocioł gazowy lub na paliwo stałe dach dachówka ceramiczny lub cementowa lub blachodachówka.