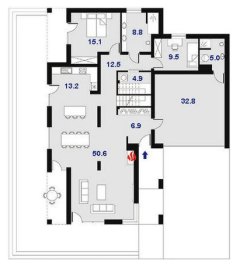
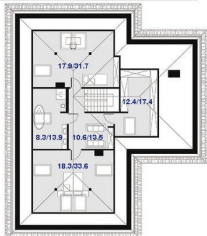




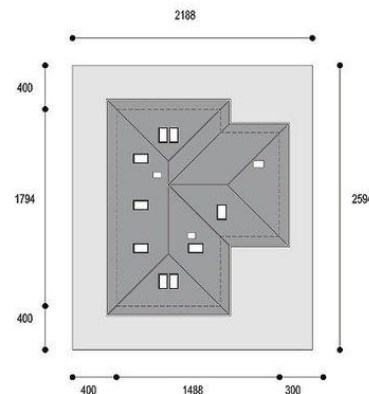
Projekt **DPS Orlando CE (DOM DPS1-30)**



1. wiatrołap 6,90 m² 2. salon 50,60 m²
3. kuchnia 13,20 m² 4. korytarz 12,50 m²
5. pralnia 4,90 m² 6. sypialnia 15,10 m²
7. łazienka 8,80 m² 8. sypialnia 9,50 m²
9. łazienka 5,00 m² 10. garaż* 32,80 m²



1. sypialnia 17,90 m² (31,70 m²) 2. łazienka 8,30 m² (13,90 m²)
3. garderoba 12,40 m² 4. hol 10,60 m² (13,50 m²)
5. sypialnia 18,30 m² (33,60 m²)
6. sypialnia po podłodze



Informacje

Liczba pokoi:	6	Typ zabudowy:	z poddaszem
		Pow. zabudowy:	221,00 m²
		Pow. użytkowa:	171,90 m²
		Kubatura:	1095,00 m³
		Kąt nachylenia dachu:	30,00°
		Min. szerokość działki:	21,88 m
		Min. długość działki:	25,94 m
		Wysokość budynku:	6,86 m

Cena projektu na dzień 12.03.2021: **3 600,00 zł**



Pokaż projekt w internecie

DPS Orlando CE - TECHNOLOGIA: ściany zewnętrzne pustak ceramiczny + styropian (alternatywnie silikaty, gazobeton) strop płyta żelbetowa ogrzewanie kocioł gazowy lub na paliwo stałe dach dachówka ceramiczna lub cementowa lub blachodachówka.