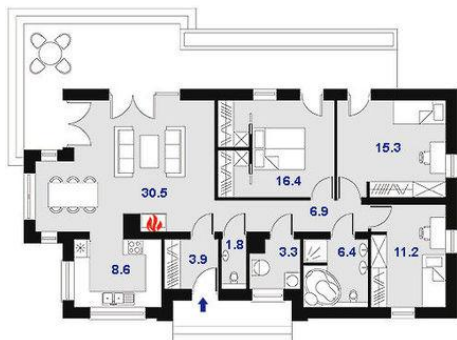
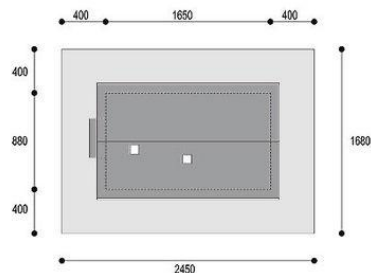




Projekt **DPS Nevada CE (DOM DPS1-27)**



- | | |
|----------------------------------|--------------|
| 1. wiatrołap 3,90 m ² | 2. |
| kuchnia 8,60 m ² | 3. |
| salon 30,50 m ² | 4. wc |
| 1,80 m ² | 5. kotłownia |
| 3,30 m ² | 6. korytarz |
| 6,90 m ² | 7. sypialnia |
| 16,40 m ² | 8. sypialnia |
| 15,30 m ² | 9. sypialnia |
| 11,20 m ² | 10. łazienka |
| 6,40 m ² | |



Informacje

Liczba pokoi:	4	Typ zabudowy:	parterowy
		Pow. zabudowy:	134,50 m²
		Pow. użytkowa:	101,00 m²
		Kubatura:	737,00 m³
		Kąt nachylenia dachu:	38,00°
		Min. szerokość działki:	24,50 m
		Min. długość działki:	16,80 m
		Wysokość budynku:	7,21 m

Cena projektu na dzień 11.09.2020: **3 100,00 zł**



Pokaż projekt w internecie

DPS Nevada CE - TECHNOLOGIA: ściany zewnętrzne pustak ceramiczny + styropian (alternatywnie silikaty, gazobeton) strop płyta żelbetowa ogrzewanie kocioł gazowy dach dachówka ceramiczny lub cementowa lub blachodachówka.