



Projekt **DPS Nebraska CE (DOM DPS1-29)**



Parter

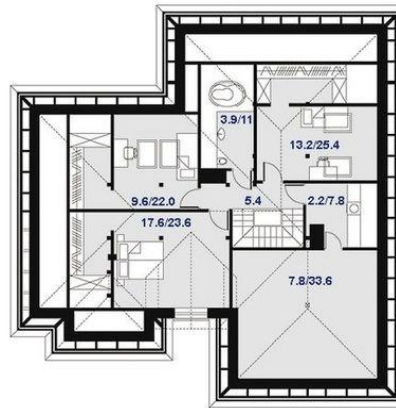


Powierzchnia parteru:

1. wiatrołap - 7,4m<sup>2</sup>
2. spiżarnia - 2,7m<sup>2</sup>
3. kuchnia - 13,8m<sup>2</sup>
4. salon + jadalnia - 45m<sup>2</sup>
5. korytarz - 10,9m<sup>2</sup>
6. WC - 1,7m<sup>2</sup>
7. sypialnia - 16,1m<sup>2</sup>
8. garderoba - 2,8m<sup>2</sup>
9. sypialnia - 12,7m<sup>2</sup>
10. łazienka - 6,9m<sup>2</sup>
11. pom. gospodarcze - 6,5m<sup>2</sup>
12. garaż - 31,5m<sup>2</sup>

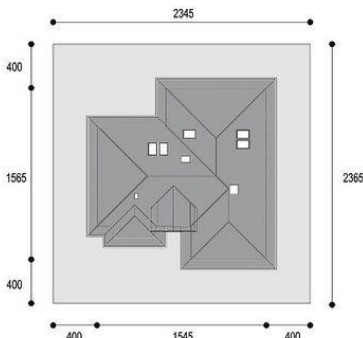


Poddasze



Powierzchnia poddasza:

1. hol - 5,4m<sup>2</sup>
2. łazienka - 3,9m<sup>2</sup> (11m<sup>2</sup>)
3. sypialnia - 13,2m<sup>2</sup> (25,4m<sup>2</sup>)
4. garderoba - 2,2m<sup>2</sup> (7,8m<sup>2</sup>)
5. strych - 7,8m<sup>2</sup> (33,6m<sup>2</sup>)
6. sypialnia - 17,6m<sup>2</sup> (23,6m<sup>2</sup>)
7. sypialnia - 9,6m<sup>2</sup> (22,0m<sup>2</sup>)



**Informacje**

Liczba pokoi:	<b>6</b>	Typ zabudowy:	<b>z poddaszem</b>
		Pow. zabudowy:	<b>198,00 m<sup>2</sup></b>
		Pow. użytkowa:	<b>164,10 m<sup>2</sup></b>
		Kubatura:	<b>1140,00 m<sup>3</sup></b>
		Kąt nachylenia dachu:	<b>35,00 °</b>
		Min. szerokość działki:	<b>23,45 m</b>
		Min. długość działki:	<b>23,65 m</b>
		Wysokość budynku:	<b>7,13 m</b>

Cena projektu na dzień 12.03.2021: **3 600,00 zł**



**Pokaż projekt w internecie**

DPS Nebraska CE - TECHNOLOGIA: ściany zewnętrzne pustak ceramiczny + styropian (alternatywnie silikaty, gazobeton) strop płyta żelbetowa ogrzewanie kocioł gazowy lub na paliwo stałe dach dachówka ceramiczny lub cementowa lub blachodachówka.