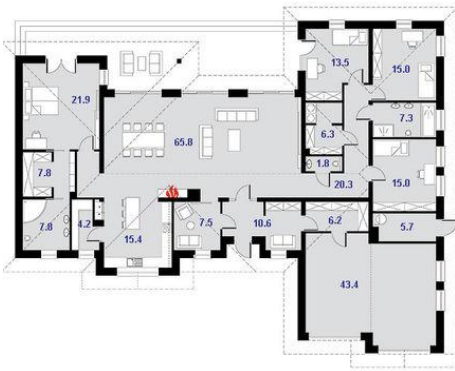


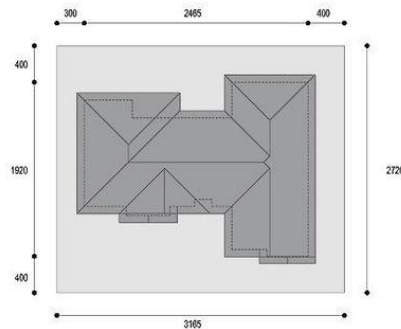


Projekt **DPS Madera 3 CE (DOM DPS1-25)**



1. Wiatrołap 10,60Å mÅ
- PokÅj 7,50Å mÅ
3. Salon 65,80Å mÅ
4. Kuchnia 15,40Å mÅ
5. SpiÅznia 4,20Å mÅ
6. Sypialnia 21,90Å mÅ
7. Garderoba 7,80Å mÅ
8. Łazienka 7,80Å mÅ
9. Korytarz 20,30Å mÅ
10. WC 1,80Å mÅ
11. Garderoba 6,30Å mÅ
12. PokÅj 13,50Å mÅ
13. PokÅj 15,00Å mÅ
14. Łazienka 7,30Å mÅ
15. PokÅj 15,00Å mÅ
16. Garderoba 6,20Å mÅ
17. GaraÅ 43,40Å mÅ
18. Pom. gospodarcze 5,70Å mÅ

- 2.
- 3.
- 4.
- 5.
- 6.
- 7.
- 8.
- 9.
- 10.
- 11.
- 12.
- 13.
- 14.
- 15.
- 16.
- 17.
- 18.



Informacje

Typ zabudowy:	parterowy
Pow. uÅytkowa:	226,31 m2
Kubatura:	1584,00 m3
KÅt nachylenia dachu:	25,00°
Min. szerokoÅ dÅiÅki:	31,65 m
Min. dÅugoÅ dÅiÅki:	27,20 m
WysokoÅ budynku:	5,85 m
Liczba pokoi:	5

Cena projektu na dzieÅ 30.12.2020: **4 100,00 zł**



PokaÅ projekt w internecie

DPS Madera 3 CE - TECHNOLOGIA: Åciany zewnÅtrzne pustak ceramiczny + styropian strop lekki, wiÅzary kratowe ogrzewanie kocioÅ gazowy lub na paliwo staÅe dach dachówka ceramiczny lub cementowa lub blachodachówka.