



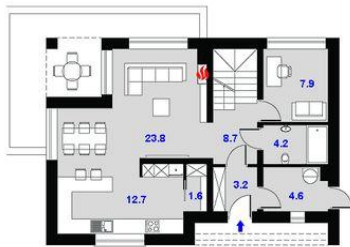
Projekt **DPS Faro CE (DOM DPS1-45)**



Parter

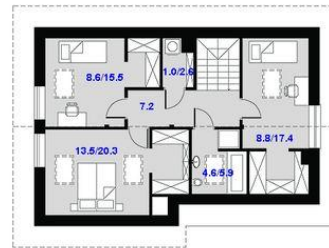


Poddasze



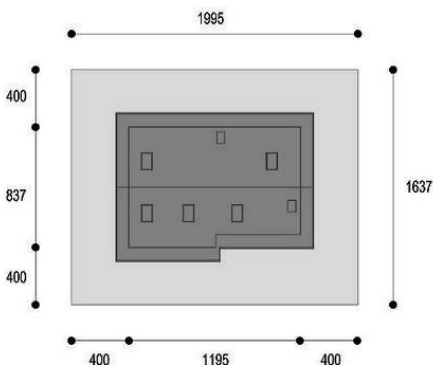
Powierzchnia parteru:

1. wiatrołap - 3,2m²
2. hall - 8,7m²
3. pom. gospodarcze - 4,6m²
4. łazienka - 4,2m²
5. gabinet - 7,9m²
6. salon + jadalnia - 23,8m²
7. kuchnia - 12,7m²
8. spiżarnia - 1,6m²



Powierzchnia poddasza:

1. hall - 7,2m²
2. sypialnia - 13,5m² (20,3m²)
3. łazienka - 4,6m² (5,9m²)
4. sypialnia - 8,8m² (17,4m²)
5. pralnia - 1,0m² (2,6m²)
6. sypialnia - 8,6m² (15,5m²)



Wysokość budynku:	7,06 m
Wysokość parteru:	2,70 m
Liczba pokoi:	5
Pow. dachu:	162,00 m²
Szerokość budynku:	11,95 m
Długość budynku:	8,37 m

Typ zabudowy:	z poddaszem
Pow. całkowita:	200,00 m²
Pow. zabudowy:	100,00 m²
Pow. użytkowa:	103,00 m²
Kubatura:	527,00 m³
Kąt nachylenia dachu:	35,00°
Min. szerokość działki:	19,95 m
Min. długość działki:	16,37 m

Informacje

Cena projektu na dzień 27.02.2021: **3 600,00 zł**



Pokaż projekt w internecie

DPS Faro CE - Projekt domu jednorodzinnego z poddaszem użytkowym. Charakteryzuje się atrakcyjnym wyglądem oraz tanim kosztem budowy. Projekt spełnia wymogi energetyczne 2021 roku..