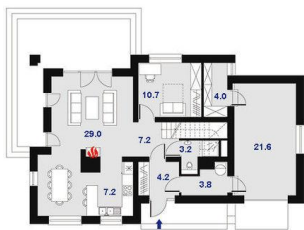




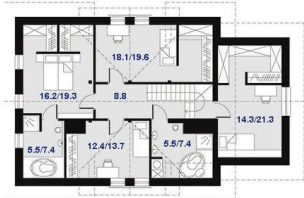
Projekt **DPS Dakota CE (DOM DPS1-21)**



Poddasze



- 1 wiatrołap 4,2 m²
- 2 hall 7,2 m²
- 3 kuchnia 7,2 m²
- 4 pokój dzienny 29 m²
- 5 pokój 10,7 m²
- 6 łazienka 3,2 m²
- 7 korytarz 3,8 m²
- 8 pom. gospodarcze 4 m²
- 9 garaż jednostan. 21,6 m²

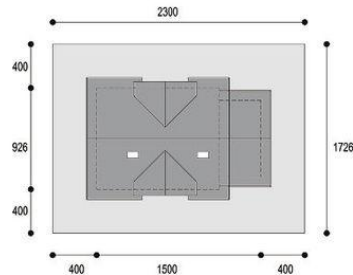


- 10
- 11
- 12
- 13
- 14
- 15
- 16
- 17
- 18
- 19
- 20



- 11 hala 8,8 m²
- 2 pokój 18,1 m² (19,6 m²)
- 3 pokój 16,2 m² (19,3 m²)
- 4 łazienka 5,5 m² (7,4 m²)
- 5 pokój 12,4 m² (13,7 m²)
- 6 łazienka 5,5 m² (7,4 m²)
- 7 pokój 14,3 m² (21,3 m²)

Å



Liczba pokoi:

6

Informacje

Typ zabudowy:	z poddaszem
Pow. zabudowy:	130,30 m²
Pow. użytkowa:	143,97 m²
Kubatura:	860,00 m³
Kąt nachylenia dachu:	40,00°
Min. szerokość działki:	23,00 m
Min. długość działki:	17,26 m
Wysokość budynku:	8,71 m

Cena projektu na dzień 12.03.2021: **3 600,00 zł**



Pokaż projekt w internecie

DPS Dakota CE - TECHNOLOGIA: ściany zewnętrzne pustak ceramiczny + styropian (alternatywnie silikaty, gazobeton) strop płyta żelbetowa ogrzewanie kocioł gazowy dach dachówka ceramiczny lub cementowa lub blachodachówka.