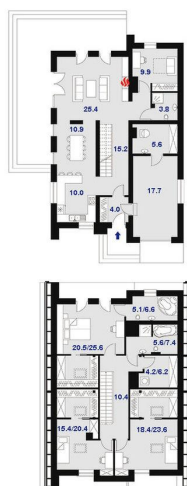
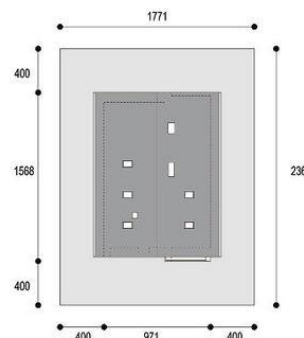




Projekt **DPS Boston CE (DOM DPS1-02)**



1. wiatrołap 4,00 m², 2. kuchnia 10,00 m²,
3. korytarz 15,20 m², 4. jadalnia 10,90 m²,
5. salon 25,40 m², 6. sypialnia 9,90 m²,
7. łazienka 3,80 m²,
8. kotłownia 5,60 m², 9. garaż* 17,70 m²



1. (20,40 m²), 2. sypialnia (20,40 m²),
3. korytarz 10,40 m², 4. (4,20 m²), (6,20 m²),
5. (7,40 m²), 6. łazienka (7,40 m²),
7. sypialnia 20,50 m²

W nawiasie podana została powierzchnia po podłodze

Informacje

Liczba pokoi:	5	Typ zabudowy:	z poddaszem
		Pow. zabudowy:	133,00 m²
		Pow. użytkowa:	143,10 m²
		Kubatura:	920,00 m³
		Kąt nachylenia dachu:	40,00°
		Min. szerokość działki:	17,71 m
		Min. długość działki:	23,68 m
		Wysokość budynku:	8,78 m

Cena projektu na dzień 12.03.2021: **3 600,00 zł**



Pokaż projekt w internecie

DPS Boston CE - TECHNOLOGIA: ściany zewnętrzne pustak ceramiczny + styropian (alternatywnie silikaty, gazobeton) strop płyta żelbetowa ogrzewanie kocioł gazowy lub na paliwo stałe dach dachówka ceramiczny lub cementowa lub blachodachówka.