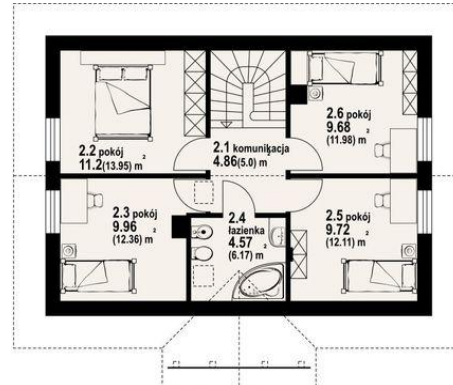
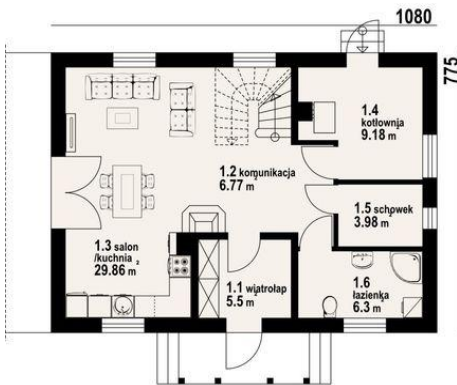




Projekt **DP zawoja mkx CE (DOM PK8-97)**



**Informacje**

Pow. mieszkalna:	<b>85,26 m<sup>2</sup></b>	Pow. zabudowy:	<b>89,30 m<sup>2</sup></b>
Pow. dachu:	<b>171,40 m<sup>2</sup></b>	Pow. użytkowa:	<b>98,42 m<sup>2</sup></b>
		Kubatura:	<b>420,23 m<sup>3</sup></b>
		Kąt nachylenia dachu:	<b>43,00°</b>
		Min. szerokość działki:	<b>16,20 m</b>
		Min. długość działki:	<b>18,80 m</b>
		Wysokość budynku:	<b>8,48 m</b>
		Liczba pokoi:	<b>5</b>

Cena projektu na dzień 10.03.2021: **3 390,00 zł**



**Pokaż projekt w internecie**

DP zawoja mkx CE - Nieduży dom dla 4-5 osobowej rodziny. Duży salon aneksem kuchennym, kominkiem, wyjściem na taras i schodami na poddasze. Łazienka, wiatrołap, kotłownia i schowek. Na poddaszu cztery pokoje, łazienka i komunikacja. Zwarta bryła budynku sprzyja taniej i szybkiej budowie oraz niskim kosztom eksploatacji.