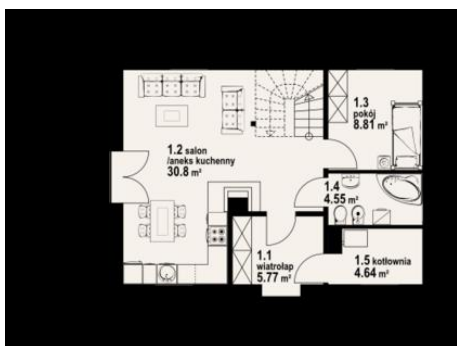
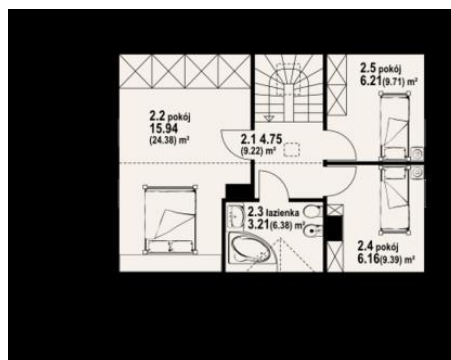




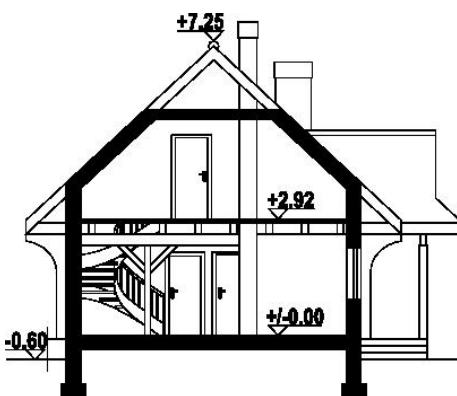
Projekt DP zawoja dw 11 CE (DOM PK8-29)



- 1.1 - wiatrołap - 5.77 m²
- 1.2 - salon z aneksem kuchennym - 30.8 m²
- 1.3 - pokój - 8.81 m²
- 1.4 - łazienka - 4.55 m²
- 1.5 - kotłownia - 4.64 m²



- 2.1 - komunikacja - 4.75 m² (9.22 m²)
- 2.2 - pokój - 15.94 m² (24.38 m²)
- 2.3 - łazienka - 3.21 m² (6.38 m²)
- 2.4 - pokój - 6.16 m² (9.39 m²)
- 2.5 - pokój - 6.21 m² (9.71 m²)



Informacje

Pow. mieszkalna:	81,56 m²	Pow. zabudowy:	73,50 m²
Pow. dachu:	189,38 m²	Pow. użytkowa:	86,20 m²
		Kubatura:	370,00 m³
		Kąt nachylenia dachu:	43,00°
		Min. szerokość działki:	18,50 m
		Min. długość działki:	15,35 m
		Wysokość budynku:	7,85 m
		Liczba pokoi:	6

Cena projektu na dzień 15.11.2018: **2 680,00 zł**

Pokaż projekt w internecie

DP zawoja dw 11 CE - Dom z bali drewnianych. Architektura nawiązuje do tradycyjnych domów górskich. Duży salon z aneksem kuchennym, kominkiem, wyjściem na zadaszony taras i schodami na poddasze. Pokój, łazienka, wiatrołap i kotłownia. Na poddaszu trzy pokoje, łazienka i komunikacja..