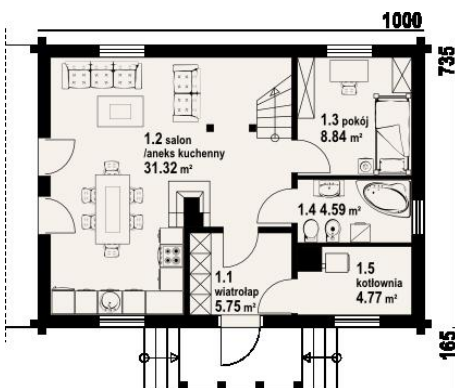
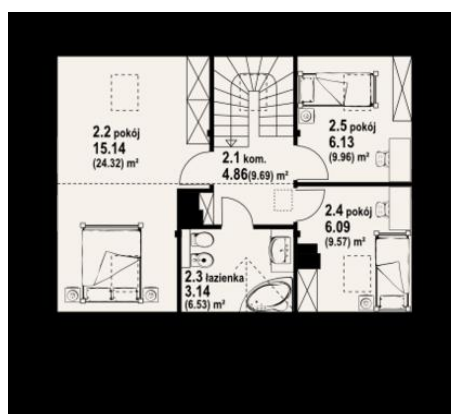




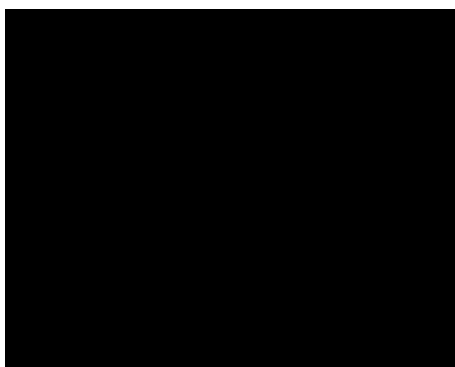
Projekt DP zawoja dw-01 CE (DOM PK8-61)



- 1.1 - wiatrołap - 5.75 m2
- 1.2 - salon z aneksem kuchennym - 31.32 m2
- 1.3 - pokój - 8.84 m2
- 1.4 - łazienka - 4.59 m2
- 1.5 - kotłownia - 4.77 m2



- 2.1 - komunikacja - 4.86 m2 (9.69 m2)
- 2.2 - pokój - 15.14 m2 (24.32 m2)
- 2.3 - łazienka - 3.14 m2 (6.53 m2)
- 2.4 - pokój - 6.09 m2 (9.57 m2)
- 2.5 - pokój - 6.13 m2 (9.96 m2)



Informacje

Pow. mieszkalna:	80,91 m2	Pow. zabudowy:	78,82 m2
Pow. dachu:	169,10 m2	Pow. użytkowa:	85,68 m2
		Kubatura:	382,89 m3
		Kąt nachylenia dachu:	43,00°
		Min. szerokość działki:	18,20 m
		Min. długość działki:	16,50 m
		Wysokość budynku:	7,93 m
		Liczba pokoi:	6

Cena projektu na dzień 15.11.2018: **2 680,00 zł**



Pokaż projekt w internecie

DP zawoja dw-01 CE - Dom z bali drewnianych. Zewnętrzny wygląd nawiązuje do tradycji domów górskich a układ funkcjonalny wewnątrz jest współczesny. 5 pokoi, 2 łazienki, kotłownia. Salon z aneksem kuchennym, kominkiem, schodami na poddasze i wyjściem na taras. Pokój, łazienka, wiatrołap, kotłownia.