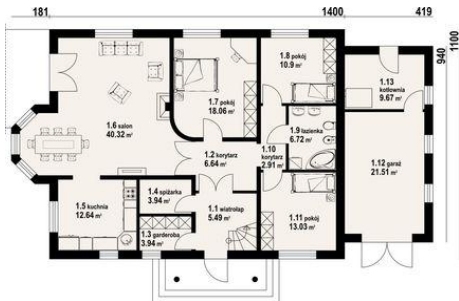
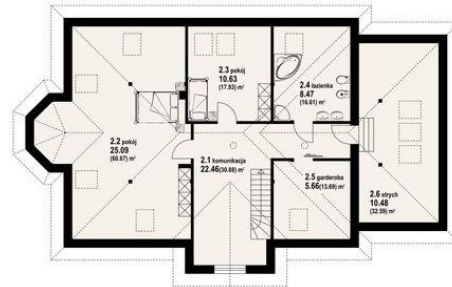




Projekt DP zarzecze z garażem CE (DOM PK3-13)



- 1.1 - wiatrołap - 5.49 m²
- 1.2 - korytarz - 6.64 m²
- 1.3 - garderoba - 3.94 m²
- 1.4 - spiżarka - 3.94 m²
- 1.5 - kuchnia - 12.64 m²
- 1.6 - salon - 40.32 m²
- 1.7 - pokój - 18.06 m²
- 1.8 - pokój - 10.9 m²
- 1.9 - łazienka - 6.72 m²
- 1.10 - korytarz - 2.91 m²
- 1.11 - pokój - 13.03 m²
- 1.12 - garaż - 21.51 m²
- 1.13 - kotłownia - 9.67 m²



- 2.1 - komunikacja - 22.46 m² (30.88 m²)
- 2.2 - pokój - 25.09 m² (60.67 m²)
- 2.3 - pokój - 10.63 m² (17.93 m²)
- 2.4 - łazienka - 8.47 m² (16.61 m²)
- 2.5 - garderoba - 5.66 m² (13.69 m²)
- 2.6 - strych - 10.48 m² (32.59 m²)



Informacje

Pow. mieszkalna:	128,09 m²	Pow. zabudowy:	201,54 m²
Pow. dachu:	302,98 m²	Pow. użytkowa:	183,29 m²
		Kubatura:	991,82 m³
		Kąt nachylenia dachu:	36,00°
		Min. szerokość działki:	28,00 m
		Min. długość działki:	20,30 m
		Wysokość budynku:	8,12 m
		Liczba pokoi:	6

Cena projektu na dzień 25.02.2021: **3 890,00 zł**



Pokaż projekt w internecie

DP zarzecze z garażem CE - Przestronny dom z poddaszem użytkowym i dobudowanym garażem z kotłownią. Ozdobny wykusz w salonie, kominek z możliwością rozprowadzenia ciepła. Bogaty program funkcjonalny..