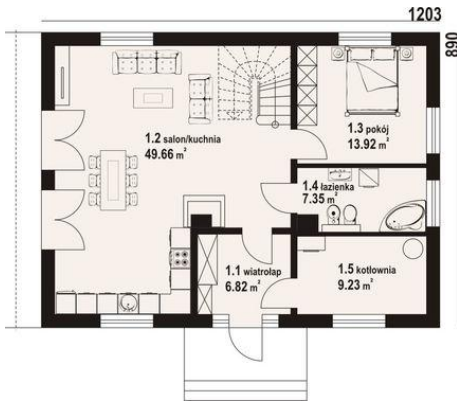
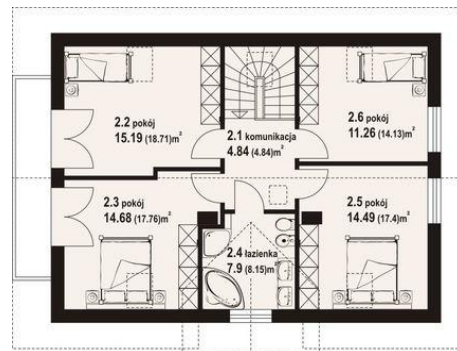




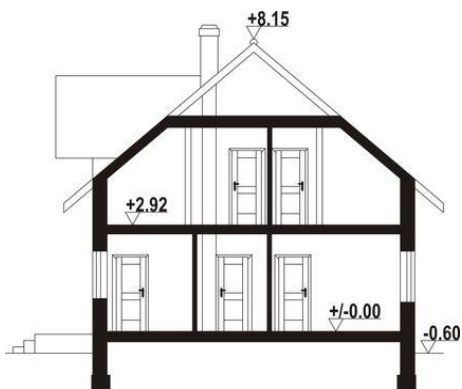
Projekt **DP żarowo 3m CE (DOM K5-29)**



- 1.1 - wiatrołap - 6.82 m<sup>2</sup>
- 1.2 - kuchnia, salon - 49.66 m<sup>2</sup>
- 1.3 - pokój - 13.92 m<sup>2</sup>
- 1.4 - łazienka - 7.35 m<sup>2</sup>
- 1.5 - kotłownia - 9.23 m<sup>2</sup>



- 2.1 - komunikacja - 4.84 m<sup>2</sup> (4.84m<sup>2</sup>)
- 2.2 - pokój - 15.19 m<sup>2</sup> (18.71m<sup>2</sup>)
- 2.3 - pokój - 14.68 m<sup>2</sup> (17.76m<sup>2</sup>)
- 2.4 - łazienka - 7.9 m<sup>2</sup> (8.15 m<sup>2</sup>)
- 2.5 - pokój - 14.49 m<sup>2</sup> (17.4 m<sup>2</sup>)
- 2.6 - pokój - 11.26 m<sup>2</sup> (14.13 m<sup>2</sup>)



**Informacje**

Pow. mieszkalna:	<b>136,88 m<sup>2</sup></b>	Pow. zabudowy:	<b>107,07 m<sup>2</sup></b>
Pow. dachu:	<b>196,16 m<sup>2</sup></b>	Pow. użytkowa:	<b>146,11 m<sup>2</sup></b>
		Kubatura:	<b>540,00 m<sup>3</sup></b>
		Kąt nachylenia dachu:	<b>40,00 °</b>
		Min. szerokość działki:	<b>20,03 m</b>
		Min. długość działki:	<b>16,90 m</b>
		Wysokość budynku:	<b>8,75 m</b>
		Liczba pokoi:	<b>6</b>

Cena projektu na dzień 26.02.2021: **3 490,00 zł**



**Pokaż projekt w internecie**