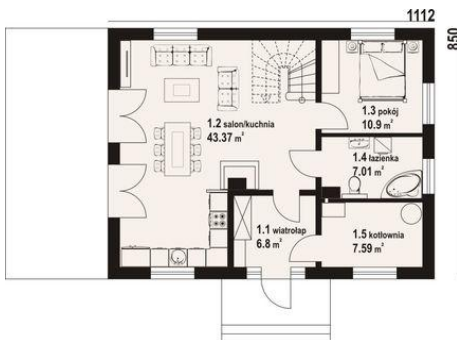
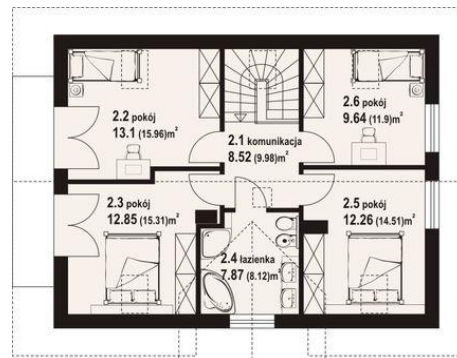




Projekt DP żarowo 1m CE (DOM K5-23)



- 1.1 - wiatrołap - 6.8 m<sup>2</sup>
- 1.2 - kuchnia, salon - 43.37 m<sup>2</sup>
- 1.3 - pokój - 10.9 m<sup>2</sup>
- 1.4 - łazienka - 7.01 m<sup>2</sup>
- 1.5 - kotłownia - 7.59 m<sup>2</sup>



- 2.1 - komunikacja - 8.52 m<sup>2</sup> (9.98m m<sup>2</sup>)
- 2.2 - pokój - 13.1 m<sup>2</sup> (15.96m m<sup>2</sup>)
- 2.3 - pokój - 12.85 m<sup>2</sup> (15.31m m<sup>2</sup>)
- 2.4 - łazienka - 7.87 m<sup>2</sup> (8.12 m<sup>2</sup>)
- 2.5 - pokój - 12.26 m<sup>2</sup> (14.51 m<sup>2</sup>)
- 2.6 - pokój - 9.64 m<sup>2</sup> (11.9 m<sup>2</sup>)

**Informacje**

Pow. mieszkalna:	<b>124,73 m<sup>2</sup></b>	Pow. zabudowy:	<b>94,52 m<sup>2</sup></b>
Pow. dachu:	<b>177,00 m<sup>2</sup></b>	Pow. użytkowa:	<b>132,32 m<sup>2</sup></b>
		Kubatura:	<b>490,00 m<sup>3</sup></b>
		Kąt nachylenia dachu:	<b>40,00 °</b>
		Min. szerokość działki:	<b>19,12 m</b>
		Min. długość działki:	<b>16,50 m</b>
		Wysokość budynku:	<b>8,55 m</b>
		Liczba pokoi:	<b>6</b>

Cena projektu na dzień 24.05.2021: **3 690,00 zł**



**Pokaż projekt w internecie**